

## L'EMA 32 ( Equipe Multidisciplinaire d'Antibiothérapie) pour la promotion du bon usage des antibiotiques et la prévention de l'antibiorésistance



L'EMA 32 ( Equipe Multidisciplinaire d'Antibiothérapie) pour la promotion du bon usage des antibiotiques et la prévention de l'antibiorésistance

Inexistante jusqu'en avril 2023 , **l'EMA 32** , installée à l'hôpital d'Auch, développe son objectif principal, enjeu majeur de santé publique : le bon usage des antibiotiques et la prévention de l'antibiorésistance .

Le docteur Eric Bonnet coordonnateur au **CRAbt** ( Centre Régional en Antibiothérapie ) , s'est joint à l'équipe gersoise , composée des Docteur(e)s Sophie Arista , Sophie Ancellin, infectiologues , Laurence Gauthié, pharmacienne et Philippe Pinazo, généraliste , experts désignés, afin d'exposer le plan déployé dans le département et le Territoire Occitanie.

Cette équipe, effecteur de la politique régionale du bon usage des antibiotiques au niveau local, s'adresse à l'ensemble des établissements de santé, médico-sociaux et des professionnels libéraux.

Tout d'abord Eric Bonnet, a rappelé l'existence d'un programme européen appuyé par l'OMS dans lequel la France fait figure de mauvais élève avec de grosses disparités selon les régions et les départements , la région Occitanie et le Gers se distinguant par une consommation excessive !

(voir tableau ci dessous)

Le Ministère de la Santé et localement les ARS sont responsables de la mise en place de la structure de la lutte qui se définit en 9 AXES

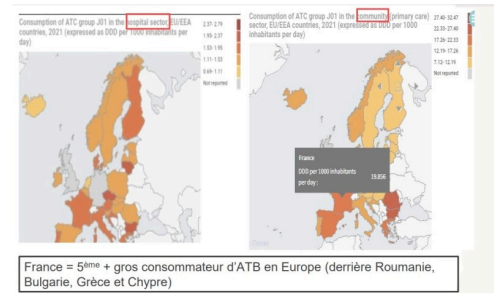
Orientations stratégiques nationales 2022/2025 de prévention des infections et de l'antibiorésistance

Piloté et cordonné par le **CRAbt, l'EMA 32** va poursuivre le programme du bon usage de l'antibiothérapie et la prévention de l'antibiorésistance , important problème de santé publique, il est à souhaiter que les moyens humains ( infectiologues, formation de référents ...) thérapeutiques (manque de médicaments) et financiers restent, à terme, à la hauteur.

• 2 types d'activité :

L'EMA 32 possède une ligne téléphonique directe à l'usage des professionnels pour conseils, distribution de plaquettes dédiées, formations...

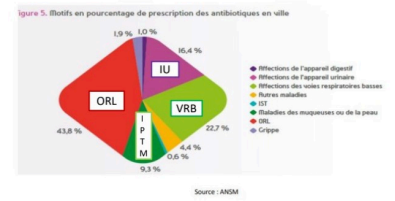
Shéma de l'organisation régionale et locale en matière de prévention de ci dessous



france+.jpg



antibio crabt 1.jpg



antibio crabt3.jpg

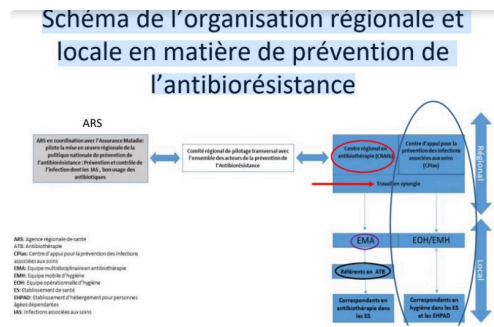


schéma prévention.jpg

	Tous les antibiotiques (à usage systémique) [2021]	Toutes les bêta-lactamines [2021]	Pénicillines à large spectre [2021]	Associations de pénicillines [2021]	Autres bêta-lactamines [2021]	CIIG [2022]	CIIG-e [2022]
Ariège	19,5	11,8	8,7	5	1,6	0,3	1,3
Aude	19,9	10,9	7,9	5,1	1,3	0,2	1,1
Aveyron	17,5	10,3	7,3	4,7	0,9	0,2	0,8
Gard	18,9	10,5	7,7	4,7	1	0,2	0,8
Haute-Garonne	18,8	11,2	7,9	4,7	0,9	0,2	0,7
<b>Occitanie</b>	<b>19,2</b>	<b>10,5</b>	<b>7,6</b>	<b>5,0</b>	<b>1,0</b>	<b>0,2</b>	<b>1,0</b>
Hérault	20,3	11,3	7,8	5,3	0,9	0,2	0,9
Lot	17,9	10,5	8,1	4,5	0,8	0,2	0,7
Lozère	18,4	9,1	6,3	4,7	1,3	0,3	1,3
Hauts-Pyrénées	19,5	11,2	8,5	4,7	1,6	0,2	1
Pyrénées-Orientales	21,3	11,8	8,5	5,5	1	0,3	0,8
Tarn	18,9	11	8,2	4,5	1	0,1	0,8
Tarn-et-Garonne	18,7	10,8	8	4,4	1,1	0,2	0,7
<b>Occitanie</b>	<b>19,4</b>	<b>11 (13 en 2022)</b>	<b>7,9 (6,5 en 2021)</b>	<b>4,9 (4,2 en 2021)</b>	<b>1 (0,9 en 2021)</b>	<b>0,2 (0,1 en 2021)</b>	<b>0,8 (0,8 en 2021)</b>
<b>FRANCE</b>	<b>19</b>	<b>10,7</b>	<b>8,2 (6,7 en 2021)</b>	<b>4,8</b>	<b>1</b>	<b>0,2</b>	<b>0,8</b>

tableau conso.jpg