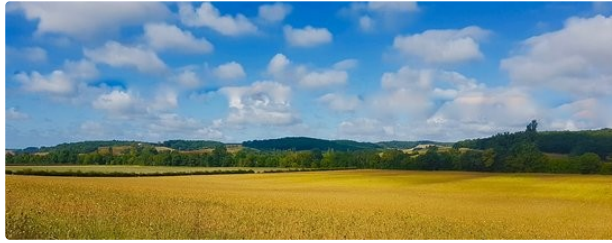


Quinzaine de l'agroécologie dans le Gers : le semis direct pour une meilleure santé des sols



Quinzaine de l'agroécologie dans le Gers : le semis direct pour une meilleure santé des sols

Pour cette cinquième édition de la Quinzaine de l'agroécologie, Solagro organise 5 visites de fermes du réseau OSAE – Osez l'agroécologie.

Cette année, la thématique principale est l'un des leviers majeurs de la transition: la revalorisation économique des produits agricoles grâce aux démarches de filières.

Ces visites de fermes sont l'occasion de rencontres techniques autour des pratiques agroécologiques et des réussites en démarches collectives.

Dans le Gers – le 26 janvier 2024 de 9h30 à 12h30 à Fond de Dèze 32220 MONTADET

Au programme :

- Visite de la Ferme EARL Fond de Dèze (Grandes cultures / 250 ha / 2 UTH)
- Découverte des pratiques agroécologiques mises en oeuvre sur le site,
- Rencontre avec le CETA Agro d'Oc, qui accompagne et forme les agriculteurs-trices à l'agriculture de conservation.

Jean Hamot vous accueille sur son exploitation. En 1996, il s'installe sur la ferme familiale céréalière en conventionnel, dans le Gers. En 2007, il rencontre un spécialiste de l'agriculture de conservation et prend conscience de l'importance du sol. Il adapte sa ferme : arrêt du labour, allongement de la rotation, couverts végétaux et semis-direct... Il poursuit sans relâche son objectif d'avoir un sol vivant et est guidé par l'envie de pouvoir installer son fils sur la ferme et lui transmettre un outil de travail durable. Cap sur le parcours d'un "éleveur de vers de terre" passionné !



Le programme OSAE - Osez l'agroécologie

Cet évènement est organisé avec le soutien de l'Agence de l'eau Adour Garonne, l'Agence de l'eau Rhône Méditerranée Corse, l'ADEME, l'Office Français de la Biodiversité, la Région Nouvelle-Aquitaine.