

Un choix dans la biodiversité



Un choix dans la biodiversité

Les services techniques de la ville de Miélan ont fait un choix en biodiversité pour respecter un espace fleuri.

La tondeuse à gazon n'est pas en panne. Une gestion différenciée afin de respecter l'environnement a permis de réserver un espace pour concilier économie et environnement : moins de tontes, plus d'insectes.

Face à la gendarmerie, aux abords du lotissement de la Tourette une prairie fleurie permet de limiter le nombre de tontes et d'entretenir un réservoir de biodiversité.

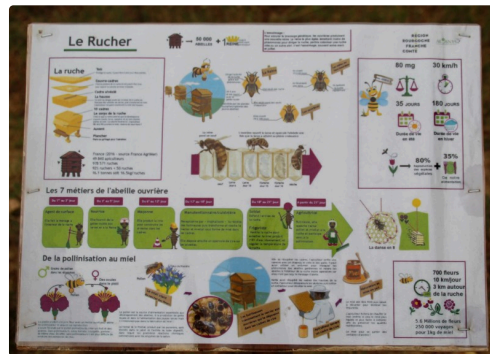
Une ruche colorée et un hôtel à insectes ont été disposés au sein d'une jachère fleurie. Deux panneaux explicatifs apportent de nombreuses indications sur le rucher, les abeilles, les plantes mellifères.

Voilà un but de promenade aisée sans risque d'être importuner par des petites bêtes.

Cette réalisation du personnel des espaces verts apporte sa contribution à la candidature de Miélan dans le cadre des villes et villages fleuris du Gers.



Biodiversite La Tourette 23072022 (2).JPG



Biodiversite La Tourette 23072022 (3).JPG



Biodiversite La Tourette 23072022 (5).JPG



Biodiversite La Tourette 23072022 (12).JPG



Biodiversite La Tourette 23072022 (9).JPG