

## Les vagabondages picturaux de Fabienne Lagravère à l'Office de Tourisme de l'Isle-Jourdain



Les vagabondages picturaux de Fabienne Lagravère à l'Office de Tourisme de l'Isle-Jourdain

**Photo :** L'artiste devant ses oeuvres

Depuis le début du mois, l'artiste expose jusqu'au 31 janvier, ainsi vous pourrez découvrir son univers fait d'encre et couleurs, des dessins à l'orée de l'abstraction et du figuratif.

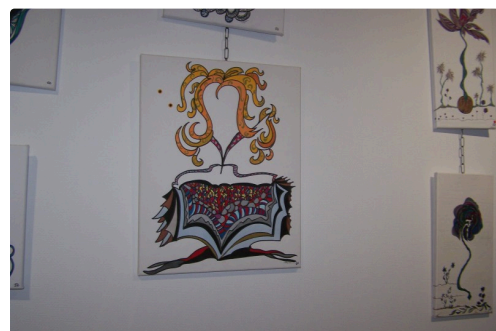
Ses toiles issues du ressenti, perçu lors de ses promenades ou souvenirs engrangés dans sa mémoire. Un florilège coloré, dans lequel on devine personnages, paysages, fleurs, fonds marins . Le regard du visiteur reste en suspension, intrigué par l'expression personnelle et spontanée de l'artiste.

Native de Sarrant, Fabienne est une autodidacte, ayant acquis depuis des années une expérience picturale originale, passant par des effets particuliers, ici au feutre noir, remplissant l'intérieur du trait par des éléments de couleurs.

Ainsi, on découvre les titres de ses œuvres, petits ou moyens format accrochés sur les cimaises de l'Office de Tourisme. Elle propose à sa manière, une évasion étrange qui se révèle dans d'irréels vagabondages.....

**Quelques titres :** Confluence, Nouvelle montagne bleue, Cascades, Tourbillons, Coraux, Nouveau point de rencontre, Floraisons.....

**Pour la joindre :** 06 75 32 79 19 ou [fabienne.lagravere@orange.fr](mailto:fabienne.lagravere@orange.fr)



100\_3248.JPG



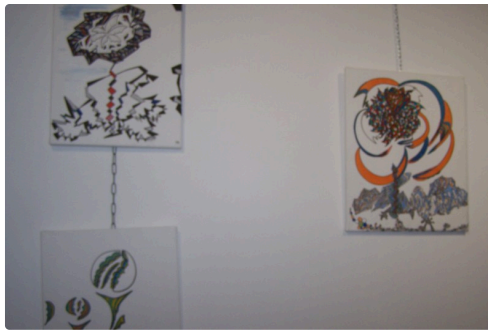
100\_3249.JPG



100\_3250.JPG



100\_3251.JPG



100\_3247.JPG