

Une valse picturale sur les cimaises de la galerie " L'Arcade " à Saint-Clar !



Une valse picturale sur les cimaises de la galerie " L'Arcade " à Saint-Clar !

En effet, depuis le 1er décembre, la galerie a pris ses quartiers d'hiver, les expositions nominatives s'arrêtent jusqu'au printemps. Elles reprendront à ce moment là...mais...l'équipe de l'Arcade est active, imaginative, une nouvelle idée a germé dans les esprits de chacun. « Nous allons proposer aux visiteurs une exposition collective de la plupart des peintres qui ont exposé depuis 2017. L'idée est lancée, les artistes ont répondu favorablement à la proposition. Ainsi, aujourd'hui ils sont 16 à se partager le bel espace de la galerie, certains de Paris, Bruniquel, Aiguillon, Astaffort, et d'autres bien sûr des villes et villages du Gers ».

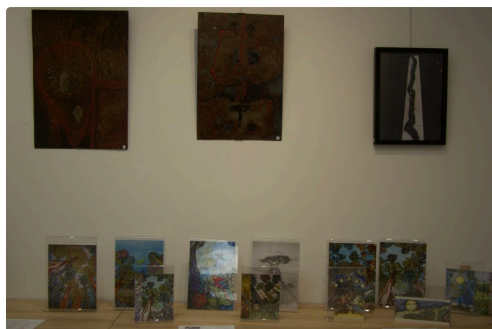
Une nouvelle page s'ouvre pour les fêtes, les visiteurs peuvent déambuler dans la galerie et contempler les horizons artistiques très divers de tous les peintres, chacun a su trouver son langage, de l'abstrait au figuratif, en passant par l'humour, la sensibilité, l'originalité, la légèreté... bref à découvrir absolument, ces petits et moyens formats sont étonnants, les couleurs chantent, rayonnent, le chemin de la galerie est situé à deux pas de la halle.

Hier, déjà, lors du marché de Noël, de nombreux visiteurs ont été charmés par ces œuvres de qualité très réussies, à des prix très accessibles...

Dans les projets : création d'ateliers pour les élèves des différents établissements de Saint-Clar, mais on en reparlera dans nos colonnes !

L'exposition - vente spécial Noël est visible jusqu'au 24 décembre

Ouvertures : jeudi / samedi / dimanche 10 h - 12 h et l'après-midi : mercredi / vendredi / samedi / dimanche 15 h - 18 h



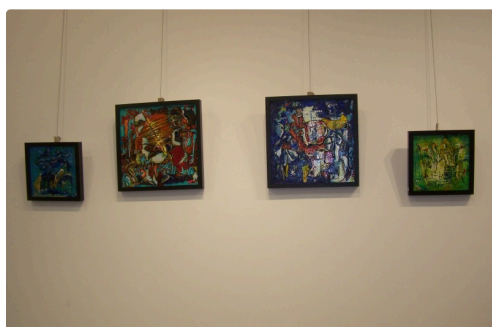
arcade noel (9).JPG



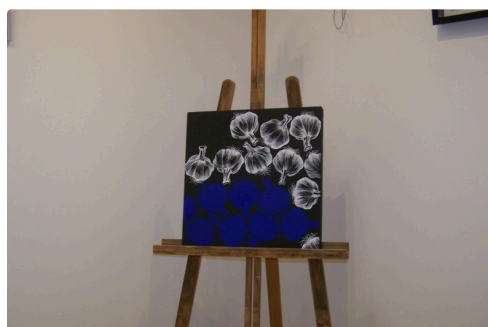
arcade noel (11).JPG



arcade noel (1).JPG



arcade noel (8).JPG



arcade noel (10).JPG