

Exposition Charlotte de Maupeou, Galerie bleue – Cave de Saint-Mont

Reprise des expositions



Exposition Charlotte de Maupeou, Galerie bleue – Cave de Saint-Mont

La Galerie bleue, hébergée pendant 20 ans au collège de Riscle et créée par Antoinette Lagors et Alain Alquier, est à présent animée par l'association Les Amis de la Galerie bleue – Plaimont. En novembre 2019, elle a trouvé à s'installer au-dessus de la boutique de la Cave de Saint-Mont. Dans une grande salle lumineuse. La pandémie n'a pas permis un planning régulier d'expositions. L'exposition Charlotte de Maupeou est la première d'une période que l'on souhaite plus calme. L'artiste, diplômée des Beaux-Arts de Paris et du Royal College de Londres, habite un village de la Sarthe (1).

L'exposition a lieu du 10 novembre 2022 au 15 janvier 2023

Pour l'amateur Béotien que nous sommes, les œuvres exposées sont surprenantes : on reconnaît quatre fois un personnage des Ménines du fameux tableau de Velasquez exposé au Louvre, mais elles ont beaucoup changé ! Et aussi le Déjeuner sur l'herbe de Manet. Un tableau qui a déjà été revisité par Picasso, notamment. (Nous présentons des photos des originaux de ces 2 œuvres pour plus de clarté).



Ménine 1

Antoinette Lagors estime que, « en s'attaquant à de grandes figures féminines peintes par des grands maîtres (...), en les traitant selon sa personnalité joyeuse et espiègle (...) l'artiste rend leur image plus contemporaine. »

Elle ajoute aussi ceci, qui plaira peut-être aux dames : « Les féministes seront sensibles au redimensionnement des visages, qui occupent tout l'espace du tableau, et imposent leur présence, alors qu'ils n'étaient que modèles réduits dans les œuvres majeures. »



Ménine 2

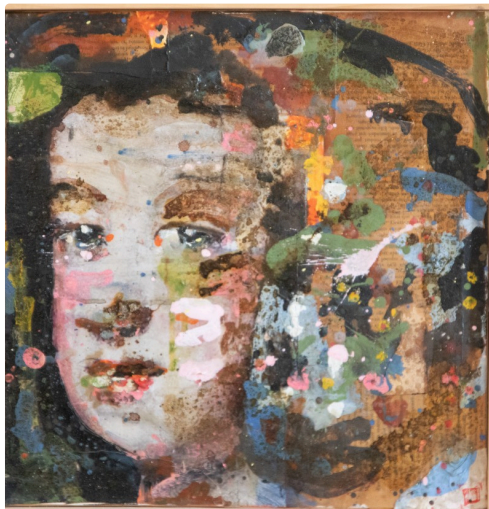
De même que, dans les tableaux dont nous parlons ci-dessus, la tête du portrait remplit toute la toile, une fleur, un arbre la remplissent tout autant. Antoinette Lagors conclut : « De petites touches rapides posées au bon endroit dynamisent l'ensemble. La danse du pinceau, tout en arrondis, confère à l'ensemble de la douceur, qui traduit une proximité affective avec le sujet ».

(1) Site de l'artiste : (<http://www.charlottedemaupeou.fr/>).

N.B. - La photo du haut de page montre l'artiste entre Alain Alquier et Antoinette Lagors.



Ménine 3



Ménine 4



Les Menines de Velasquez



Le déjeuner sur l'herbe revisité par Charlotte de Maupeou



Le déjeuner sur l'herbe de Manet (AdobeStock)



7 Tête et corps de Charlotte Maupeou 1bis 101122.jpg



8 Vase de fleurs de Charlotte Maupeou 1bis 101122.jpg



10 Tête de soldat Charlotte maupeou 1bis 101122.jpg



9 Paysage d'arbres en fleurs Charlotte Maupeou 1bis 101122.jpg



Charlotte de Maupeou