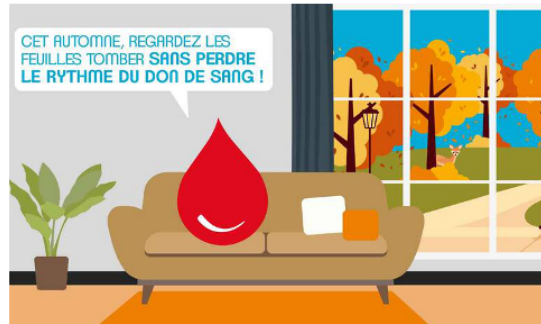


## En automne, ne perdez pas le ryrhme du don du sang !



En automne, ne perdez pas le ryrhme du don du sang !

### L'effort de chacun ne doit pas être relâché.

Il est impératif de retrouver des réserves satisfaisantes car les besoins des malades, eux, ne faiblissent pas.

Chaque jour en Occitanie, près de 1 000 dons sont nécessaires pour y répondre.

Une pièce d'identité avec photo est demandée à tous les donneurs.

### Collectes de Sang en Octobre 2022 dans le GERS

LUNDI	3	CAZAUBON	Château de <u>Mou-tiques</u>	12 h 30 - 18 h 00
LUNDI	3	CONDOM	Salle <u>Montesquiou</u>	14 h 30 - 19 h
MARDI	4	CONDOM	Salle <u>Montesquiou</u>	14 h 30 - 19 h
MERCREDI	5	CONDOM	Salle <u>Montesquiou</u>	14 h 30 - 19 h
LUNDI	10	RISCLE - Producteurs <u>Plaj-mont</u>	<u>Plaimont</u> - salle RDC	10 h 30 - 15 h 00
MERCREDI	12	MIRADOUX	Salle des fêtes	15 h 00 - 19 h 00
LUNDI	17	NOGARO	Salle Animation	11 h 30 - 18 h 30
VENDREDI	21	MARCIAC	Maison des Aînés	9 h 30 - 13 h 30
LUNDI	24	FLEURANCE	Salle <u>Eloi Castaing</u>	14 h 30 - 19 h
MARDI	25	FLEURANCE	Salle <u>Eloi Castaing</u>	14 h 30 - 19 h
MERCREDI	26	FLEURANCE	Salle <u>Eloi Castaing</u>	14 h 30 - 19 h

Tous les donneurs, vaccinés ou non, pourront être accueillis sur l'ensemble des collectes dans le respect des gestes barrières.

L'Etablissement Français du Sang lance **la prise de rendez vous en ligne**

<https://mon-rdv-dondesang.efs.sante.fr/> ou d'appeler le 0 800 972 100

**Des créneaux horaires sont bien sûr disponibles aux donneurs se présentant spontanément sans rendez vous.**

Et si vous ne pouvez pas vous déplacer sur une des collectes, **le site d'Auch, dans l'enceinte de l'Hôpital Parking n°1 Allée Marie CLARAC est ouvert**

**- tous les mardis de 10h à 13h30 et de 14h30 à 18h**

**- tous les jeudis de 10h à 13h30 et de 14h30 à 19h.**

Pour plus d'informations : Rendez vous sur le site de l'EFS : [www.dondusang.net](http://www.dondusang.net)

### QUI PEUT DONNER ?

**Les conditions requises pour donner sont les suivantes :**

Avoir au moins 18 ans (pas de dérogation possible)

vous êtes en bonne santé

votre poids est au moins égal à 50kg

Il est recommandé de ne pas venir à jeun (il faut avoir mangé et s'être bien hydraté pour donner son sang)

