

## 48 heures de collecte pour la banque alimentaire,



48 heures de collecte pour la banque alimentaire,

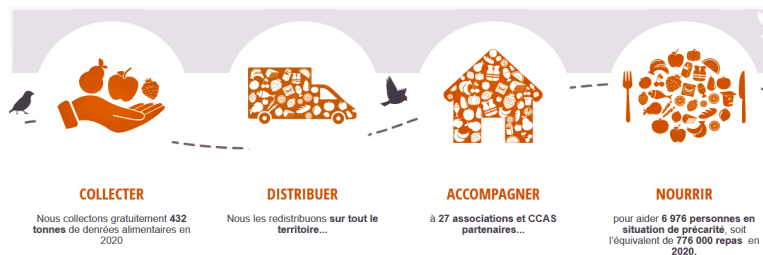
Ce matin c'était le lancement des 48 heures de collecte pour la banque alimentaire, dans près de 50 commerces sur tout le département. Pierre buffo le président de la banque alimentaire 32 et deux équipes de bénévoles se sont retrouvés au Leclerc Auch du président Olivier Baudu en présence de Xavier Brunetière le préfet, Philippe Martin président du Conseil départemental, David Taupiac conseiller régional, de Rémi Branet le président de la chambre de commerce et d'industrie, de Marie-Pierre Desbons directrice de Gers Solidaire et Marie Josée Lier présidente de La Croix Rouge.



### Conserves de légumes, de viandes... pas de produits frais.

Dans sa prise de parole Pierre buffo remerciait tous les partenaires de cette opération essentielle pour les bénéficiaires gersois. Il précisait les buts de cette campagne en espérant recueillir entre 7 et 10 tonnes car les besoins vont croissants, la crise sanitaire étant passée par là. Pourvu en produits frais par d'autres circuits et partenariats, il précise que ce sont les conserves de légumes, de viande, de poissons, de fruits et les produits d'entretien ou de santé qui sont attendus.

Tour à tour les différentes personnalités prendront la parole pour insister sur l'importance d'une telle collecte afin de lutter contre la précarité alimentaire et remercier tous ces bénévoles sans qui rien ne serait possible. Ils en appellent à la solidarité toujours plus importante des gersois et des gersois.



### Philippe Martin, Président du Conseil départemental du Gers, appelle à la solidarité et à la générosité des gersois pour cette 37eme collecte de la Banque Alimentaire

« A l'occasion de la 37eme collecte alimentaire de la Banque Alimentaire, Philippe Martin, Président du Département du Gers, a rappelé l'engagement du Conseil Départemental, avec Gers Solidaire, dans la lutte contre la pauvreté.

Gers Solidaire, installé Chemin du Baron à Auch, partage ses locaux avec le centre logistique de la Banque Alimentaire. Aux cotes des associations de bénévoles engagées, Gers Solidaire se bat pour plus de justice sociale et plus de solidarité.

La Banque Alimentaire, avec ses 450 bénévoles, est un acteur majeur de cet enjeu crucial afin de répondre aux besoins de premières nécessités des gersoises et des gersois, dont 7 000 bénéficient d'une aide alimentaire pour subvenir à leurs besoins.

En 2020, ce sont près de 880 000 repas qui ont été servis grâce à la disponibilité de ceux qui font vivre la Banque Alimentaire du Gers.

« Ces résultats impressionnants, on les doit aussi à la formidable générosité de nos concitoyens. Aujourd'hui, pour le lancement de cette 37eme collecte alimentaire de la Banque Alimentaire, j'invite l'ensemble des gersoises et des gersois à faire une fois encore preuve de solidarité et de générosité. Ensemble, nous ferons reculer la pauvreté.» .



voir l'article du JDG du 24 novembre



merci madame.



Parmi les bénévoles, les élèves de Mme Anne Lavedan professeur d'économie/gestion du lycée professionnel Pardailhan .



sitôt récolté, sitôt trié et classé.