

Portes closes au magasin Lidl

Mais que s'est-il passé à Condom dans ce bâtiment comme neuf ?



Portes closes au magasin Lidl

Lidl Condom est situé 39 avenue des Pyrénées, en face de la Gendarmerie, à l'entrée de la ville. Ce magasin d'une surface de 1420 m² ouvre tous les jours de la semaine, avec des horaires normaux, de 8 h 30 à 20 h et le dimanche matin, de 8 h 30 à 12 h 15. Magasin flambant neuf, il avait été inauguré en février 2017. Le personnel comprend vingt-et-un salariés. Mais que leur est-il arrivé ?

Ce dimanche matin, comme chaque semaine, les clients hebdomadaires arrivent sur le parking mais aujourd'hui, ils sont de suite étonnés. Aucune voiture sur le parking. Que se passe-t-il ?

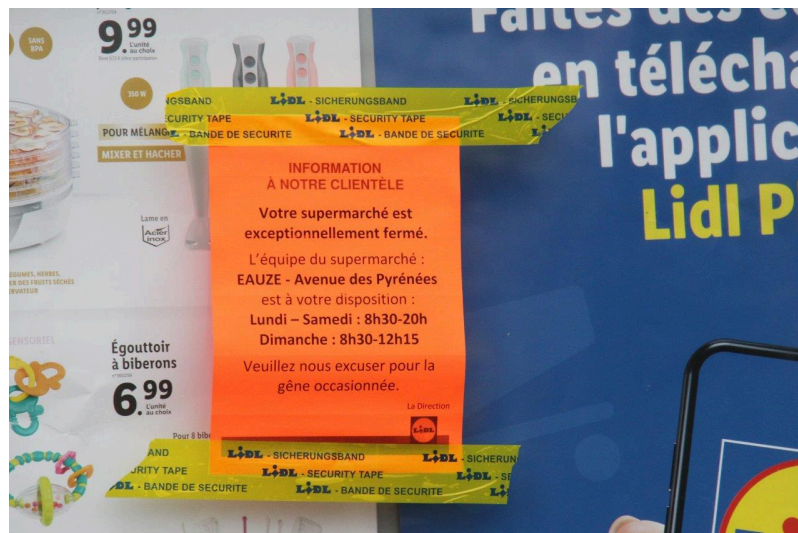


Photo Marc Le Saux

En fait, à Condom, la rumeur gronde depuis vendredi après-midi - 14 h - où les portes se sont refermées. Depuis, pas de réponse au téléphone et seul un panneau lapidaire invite les clients qui se présentent, à se déplacer sur le Lidl d'Éauze... s'ils sont des inconditionnels de l'enseigne.

Sinon bien sûr, ils iront momentanément faire leurs courses ailleurs. En ce dimanche matin, ils pouvaient d'ailleurs descendre jusqu'au marché hebdomadaire de La Bouquerie.

Mais combien de temps cela va-t-il durer ? Contactés, même s'ils ont des informations, les conseillers municipaux ne souhaitent pas répondre en lieu et place de la Direction du magasin.

Alors, pendant ce temps sur les réseaux sociaux locaux, les commentaires vont bon train.

Un plafond qui se serait écroulé, le carrelage qui se fissurerait sous le poids des congélateurs, autant d'hypothèses qui circulent à vitesse grand V. Certains se souviennent même qu'un incident s'était déjà produit, il y a un an ou deux, un plafond s'était déjà affaissé...

Quelques bizarreries aux yeux du passant : un ruban de balisage qui se déplace, le samedi interdisant l'accès complet du parking et aujourd'hui dimanche, rapporté plus près du magasin comme on le constate sur la photo de Une.

Cependant, la rumeur apaisante voudrait que le magasin rouvre dès mercredi. Est-ce vrai ?

Mais pourquoi, dans ce cas-là, la Direction n'a-t-elle pas voulu communiquer sur un incident matériel s'il s'agit d'un dommage sans conséquence aucune sinon des dégâts à réparer ?

On l'espère beaucoup de bruit pour rien !