

La vie de nos quartiers

Une nouvelle adresse pour la Pharmacie Lafayette Occitane



La vie de nos quartiers

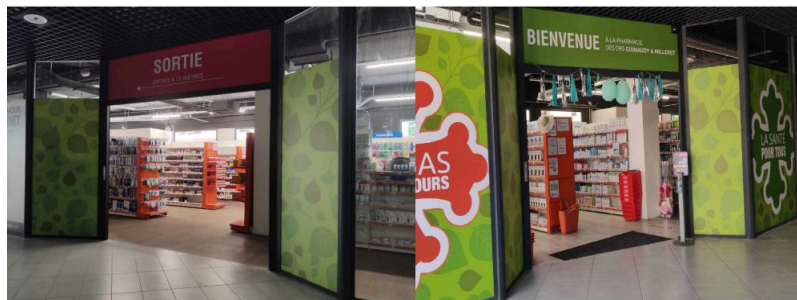
Ne la cherchez plus avenue de l'Yser, la Parapharmacie Lafayette a retraversé une seconde fois le Gers pour revenir dans son quartier d'origine.

Un déménagement qui avait créé la polémique en son temps lorsque les pharmaciens de la Rue de Lorraine ont franchi le Pont de la Treille pour s'installer dans des locaux plus grands.

Depuis 2010, date de cette nouvelle installation face au Mac Do de l'avenue de l'Yser, les rebondissements judiciaires n'ont pas cessé d'alimenter les pages des journaux locaux. Des pharmacies concurrentes étaient vent debout contre ce transfert. Les décisions contradictoires qui ont alterné, avaient tenu dans l'angoisse la dizaine de salariés de la parapharmacie.

Une décision de l'ARS (Agence Régionale de Santé) tombée le 11 janvier 2021 a officiellement autorisé le déplacement de la pharmacie Lafayette à la galerie L'Auscitaine dans un délai de trois mois.

Six mois plus tard, c'est chose faite, la Parapharmacie Lafayette a rouvert, ce lundi 5 juillet, de l'autre côté du Pont de la Treille.



Avec un point primordial, la licence de la pharmacie pour exercer redevient valable du fait de son changement d'adresse, les patients peuvent de nouveau s'y procurer leurs médicaments.

Attention, l'entrée se fait au bout de la galerie commerciale du côté Porte Trompette.

Des commerçants sur la place ravis de cette arrivée qui va ranimer le quartier dans le bon sens. Tous ceux de la rue de Lorraine également, avant de partir avenue de l'Yser, la pharmacie auparavant était à cinquante mètres à peine et sa nouvelle installation dans la galerie commerciale ne peut qu'être bénéfique en apportant un surplus de visiteurs, de ceux qui sont les bienvenus.



Pharmacie Lafayette Occitane

Galerie auscitaine - 57, rue de Lorraine - Tél. **05 62 05 08 25**