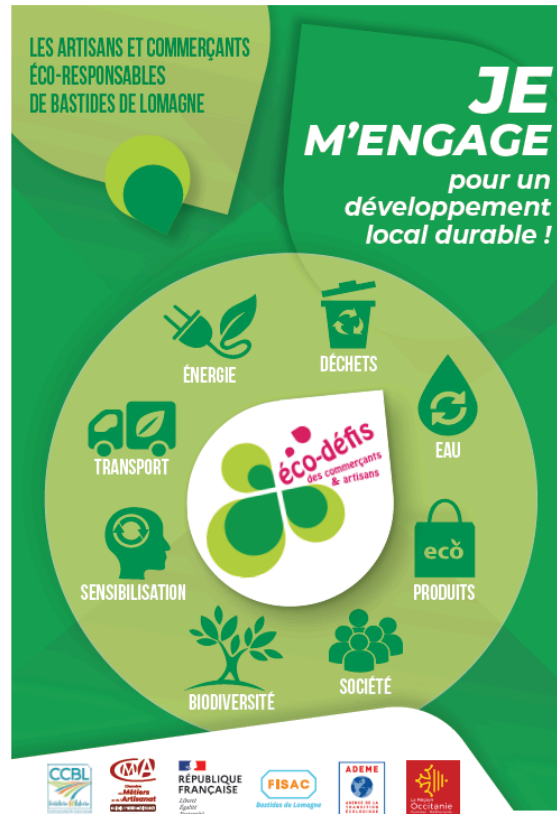


## Les Eco-défis des artisans commerçants en Bastides de Lomagne, c'est reparti !



Les Eco-défis des artisans commerçants en Bastides de Lomagne, c'est reparti !

La communauté de communes Bastides de Lomagne (CCBL) et la Chambre de Métiers et de l'Artisanat du Gers (CMA) reconduisent pour 2021 – 2023, le label Ecodéfis des artisans commerçants, afin de valoriser les entreprises du territoire qui s'engagent à réduire leur impact environnemental.

### Des défis réalisables en toute simplicité

En se lançant des Eco-défis, artisans et commerçants s'engagent à réaliser des actions concrètes en faveur de l'environnement : gestion des déchets, économies d'énergie, réduction du gaspillage, amélioration des transports et de la conduite, utilisation de produits locaux labellisés, prise en compte de la biodiversité, économie d'eau ...

### Un accompagnement par la CMA

L'accompagnement par la Chambre de Métiers et de l'Artisanat est proposé dans le cadre du programme FISAC destiné à soutenir et développer les entreprises du commerce, de l'artisanat et des services en milieu rural. Une fois les objectifs requis atteints, les défis sont validés par un jury de labellisation et donnent droit à l'obtention du label « Eco-défis des artisans et commerçants ».

La remise de ce label s'accompagne d'un kit de communication destiné à valoriser auprès des clients l'engagement éco responsable des artisans et commerçants.

### Un engagement qui a du sens pour l'entreprise et son territoire

Le label Eco-défis signifie que l'entreprise met en œuvre des actions précises et mesurables pour respecter l'environnement, elle montre et prouve qu'elle a su adapter ses pratiques aux exigences du développement durable de son territoire et répondre ainsi aux attentes des consommateurs.

### A savoir

Réservée aux TPE de Bastides de Lomagne, la participation à cette opération est gratuite.

### Contacts :

CMA - Perrine CROCHET – 05 62 61 22 62 – [p.crochet@cma-gers.fr](mailto:p.crochet@cma-gers.fr)

CCBL - Fanny STALENQ – 06 25 76 85 34 – [economie@ccbl32.fr](mailto:economie@ccbl32.fr)