

Enfin, la CAVEA ouvre ses portes

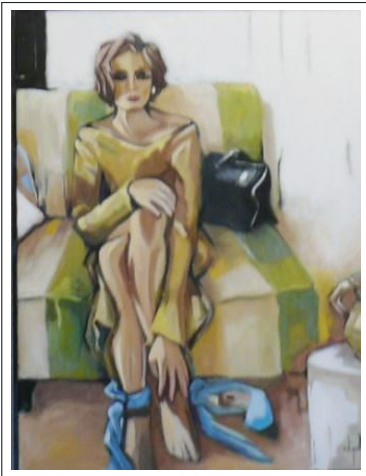
Cela faisait un an que l'espace culturel était fermé



Enfin, la CAVEA ouvre ses portes

Le président de la CAVÉA*, Jean-Pierre Puyal, était l'homme le plus heureux ce mercredi 19 mai en début de soirée car ayant ouvert les portes de l'Espace culturel. Ce dernier fermé depuis un an, son ouverture aujourd'hui « c'est se libérer du carcan du confinement », lâche Jean-Pierre Puyal.

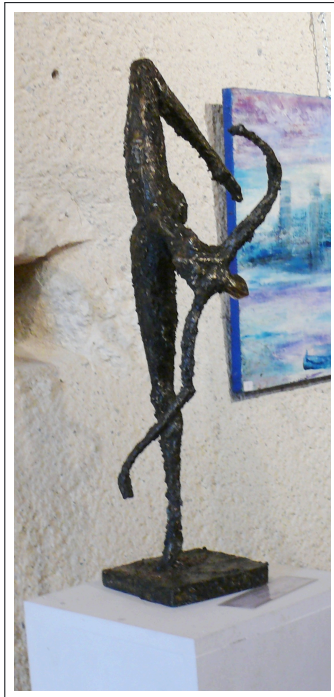
Des gens heureux il y en avait beaucoup pour ce premier vernissage de l'année et tout particulièrement les trois artistes qui exposent leurs œuvres.



Dominique Miam de Rozès propose des toiles aux traits vigoureux mais marquant une véritable sensibilité et élégance envers ses personnages qui sont des femmes. Lesquelles suivant leurs poses amènent des interrogations à savoir qui elles sont ? Des énigmes à découvrir...

Sandra Hasbani, alias « Alex'Ha », de Valence-sur-Baïse qui peint avec ses mains a glissé du figuratif vers l'abstrait. Ses toiles fortes en couleurs amènent le visiteur dans un monde étrange mais vivant avec des cascades, des soleils rougeoyants, voire même des cités fantômes...





Willie Breteau de Roquepine sachant travailler le bois, la terre, les métaux et la pierre est un artiste rompu à tous les arts. Cette fois-ci son exposition propose des bronzes (qu'il coule lui-même dans son atelier) aux formes diverses dont une danseuse d'opéra qui permet d'affirmer que le sculpteur maîtrise parfaitement son art.

L'exposition est ouverte du mercredi au samedi de 15 h 30 à 18 h 30 jusqu'au 29 mai. Entrée libre.

CAVÉA : Club d'Animation Valencien d'Expression Artistique



Sculptures bronze de Willie Breteau et toiles de Sandra Hasbani.



Toiles de Dominique Mian