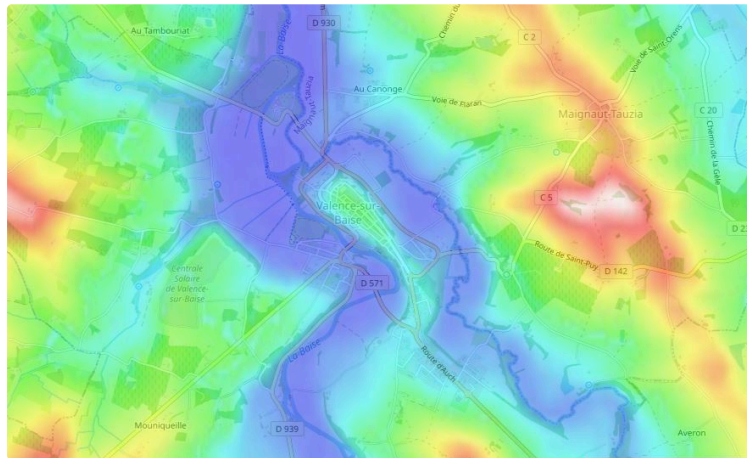


Plein d'idées pour randonner autour du village



Plein d'idées pour randonner autour du village

Le territoire autour de la bastide est riche de sites patrimoniaux. Il y a de cela plusieurs années, le syndicat d'initiative avait, avec le concours des communes voisines, créé cinq circuits en boucle autour de Valence-sur-Baïse.

Détaillés dans le topo-guide **Le Pays d'Armagnac... à pied (*)**, les adeptes de la marche pouvaient parcourir :

- Les châteaux gascons, 15 km,
- Le château de Maignaut-Tauzia, 11 km,
- Au rythme de la Baïse, 13 km,
- Châteaux et gastronomie, 24 km,
- Le chemin des Quinze-Vents, 21 km.

Certains promeneurs dont des Valenciens ayant exprimé le souhait de disposer de ballades plus courtes, le club des motivés souscrit à leur demande et édita une brochure avec six circuits courts respectivement de 7 km, 4,5 km, 1,8 km, 1,3 km, 3,5 km et 5,6 km.



La demande de la directrice de l'école primaire élémentaire locale ayant avec ses collègues le souhait de proposer aux élèves des randonnées d'ici la fin de l'année, remet au goût du jour un travail qui mobilisa les bénévoles du club des Motivés.

Ses circuits fléchés permettront de mieux connaître leur environnement, l'abbaye de Flaran bien sûr, des châteaux gascons, le château de Rouquettes, le castelneau de Maignaut-Tauzia.....et la bastide où le parcours sur les pas des premiers valenciens sera un attrait inédit supplémentaire.

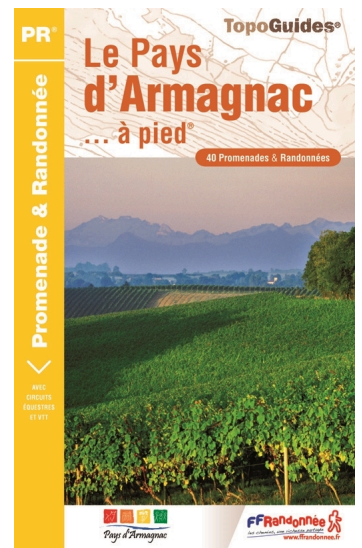
Enfin, pour les tout petits, ceux de l'école maternelle par exemple, au sortir de leur établissement flambant neuf, le circuit des remparts constituera une bonne mise en jambes.

Claude Laffargue

(*) 40 balades dans l'Armagnac : Auch, Nérac, Agen, Mont-de-Marsan

96 pages et un petit format de 21 x 13,5 cm

Entre Landes et Gers, les marcheurs retiendront des bois piquetés de pins et une lumière blanche qui fait miroiter les pierres des bastides et églises (Montréal, Manciet). De la campagne gersoise, ils apprécieront les douces ondulations alternant les carrés jaunes des tournesols et les sages alignements du vignoble (Éauze).



Traversant chaque village, les randonneurs se rendront également compte que la gastronomie est ici un art de vivre : foie gras, garbure, floc et autres pastis gascon contribuent à faire de ce pays une destination incontournable.