

Lecture labellisée et engagée bio!

Le Gers est le département N°1 avec 68.000 hectares de surfaces bio. Il est naturel de voir la belle Lecture suivre le mouvement



Lecture labellisée et engagée bio!

Ce n'est pas une récompense, c'est le premier jalon d'un projet à long terme qui veut encourager les producteurs, les éleveurs, les agriculteurs locaux à faire leur transition douce, du conventionnel vers le Bio. Une véritable nécessité qui bénéficie à tous, acteurs et consommateurs.

Comme l'a exprimé si bien Sylvie Colas, agricultrice et porte-parole de la confédération paysanne du Gers : après les débuts militants, puis les années plus raisonnées, nous entrons dans une période plus mature, où les bénéfices du Bio ne sont plus à expliquer; cette période est tout à fait propice au changement. Un changement qui, comme nous le rappelle Mr le Maire Xavier Ballenghien, doit se faire en conservant absolument ce qui fait toute la particularité de notre territoire et de nos produits : la qualité. Cette qualité est nourrie par la richesse et la diversité que peuvent offrir nos terroirs et dont nos producteurs et éleveurs locaux savent si bien tirer parti. La transition vers plus de Bio se fera, indubitablement, avec peut être encore quelques réticences, parce qu'on ne change pas des siècles de traditions aussi facilement. même si comme le rappelait Jeremy Vermaèle, avec le Bio, nous retrouvons le sens et parfois le geste de nos aînés, non pas comme un retour en arrière, mais au contraire comme un véritable engagement de qualité. Ce label est un premier pas, un premier pas important puisqu'il offre à toute la commune la visibilité des efforts de chaque parties prenante de cette filière.

De son côté, Ronny Guardia-Mazzoleni, conseiller régional et Maire de Fleurance a fort insisté sur l'importance économique et sociale de la filière agricole en général avec ses 162.000 emplois et 20 à 22 milliards d'euros de chiffre d'affaire. Un secteur dont les retombées économiques, environnementales et sociales sont les piliers de notre région. Nous parodierons le duc de Sully en affirmant que "Labourage et pâturage sont les deux mamelles dont le Gers est alimenté".

Pour remettre ce label à la commune de Lecture, Julien Franclet, référant Interbio (la seule association interprofessionnelle bio régionale) pour le Gers a rappelé les perspectives de progrès et d'emploi que cet engagement pouvait générer. Le Bio est plus que jamais la seule issue pour une agriculture durable et par conséquent, une formidable opportunité créatrice de valeur pour toute la région. Aujourd'hui cela représente plus de 1577 exploitations, 91.802 ha, soit 25% de la surface totale. A Lecture c'est déjà près de 2400ha en bio sur 6495ha au total.

Ce fut au tour de Sylvie Colas, éleveuse, engagée bio depuis très longtemps, une pionnière en la matière, de Pascale Bounet, agricultrice et boulangère, de la ferme Malaubric et Jeremy Vermaèle, producteur d'ail noir bio, de nous livrer leur témoignage, leur message positif et engagé.

En guise de conclusion, tout le monde s'est accordé sur l'idée que la filière Bio Gersoise a de beaux jours devant elle, et à travers elle, notre alimentation et le bien être de tous à Lecture et au delà.

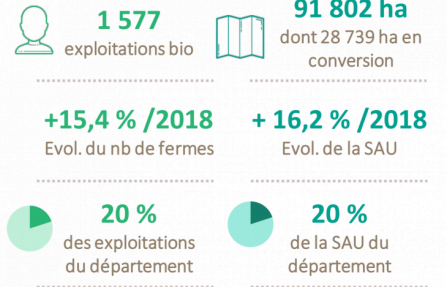


Masqués mais engagés, nos élus, nos représentants et nos agriculteurs



IMG_7908.jpeg

Chiffres-clés de la production bio en 2019



Le Gers bio en chiffres



Le label qui certifie: 15% de la surface agricole du territoire en bio ou 20% d'approvisionnement bio dans les services de restauration (en valeur d'achat)