

## Crue inondation : point sur les routes départementales à 16 h 30

Le point aussi des agents du Conseil Départemental qui sont intervenus



Crue inondation : point sur les routes départementales à 16 h 30

Près d'une trentaine de sections de routes coupées pour 23 routes départementales concernées, dont vous trouverez la synthèse ci-après :

### Pardiac-Riviere-Basse

- |      |                                  |                          |
|------|----------------------------------|--------------------------|
| D180 | Tasque                           | Axe fermé sans déviation |
| D255 | Ladeveze-Rivière/Juillac/Marciac | Axe fermé sans déviation |

### Lectoure-Lomagne

- |      |                             |                          |
|------|-----------------------------|--------------------------|
| D219 | Castera-Lectourois/Lectoure | Axe fermé avec déviation |
| D266 | Saint-Mézard                | Axe fermé avec déviation |

### Grand-Bas-Armagnac

- |      |                 |                          |
|------|-----------------|--------------------------|
| D111 | Sion/Betous     | Axe fermé sans déviation |
| D231 | Sion            | Axe fermé sans déviation |
| D244 | Laujuzan/Mormes | Axe fermé sans déviation |
| D268 | Lannemaignan    | Axe fermé sans déviation |

### Gimone-Arrats

- |      |          |                          |
|------|----------|--------------------------|
| D40  | Labrihe  | Axe fermé sans déviation |
| D207 | Touget   | Axe fermé sans déviation |
| D654 | Mauvezin | Axe fermé avec déviation |

### Fleurance-Lomagne

- |      |                     |                          |
|------|---------------------|--------------------------|
| D240 | Montestruc-Sur-Gers | Axe fermé avec déviation |
| D251 | Montestruc-Sur-Gers | Axe fermé avec déviation |

### Baise-Armagnac

- |      |                                  |                          |
|------|----------------------------------|--------------------------|
| D42  | Saint-Puy                        | Axe fermé sans déviation |
| D114 | Condom                           | Axe fermé avec déviation |
| D132 | Castéra-Verduzan                 | Axe fermé sans déviation |
| D210 | Larroque-Saint-Sernin/Ayguetinte | Axe fermé sans déviation |
| D930 | Castéra-Verduzan                 | Axe fermé avec déviation |

### Auch-2

D40 Aubiet Axe fermé sans déviation

D172 Blanquefort Axe fermé sans déviation

### Armagnac-Ténarèze

D114 Larroque-Sur-L'osse Axe fermé avec déviation

### Adour-Gersoise

D107 Barcelonne-du-Gers/Aire sur l'Adour Axe fermé sans déviation

D262 Saint-Germé Axe fermé sans déviation

La situation évolue encore, nous vous informerons des évolutions.

Depuis l'alerte orange crue inondation déclenchée le 28 décembre à 16h, 70 agents du Conseil départemental se sont relayés : 2 patrouilleurs par SLA, 1 équipe de 2 agents par subdivision et pour le service du Parc, 1 coordonnateur gérant les appels entrants, sortants et les remontées d'information vers l'astreinte générale.

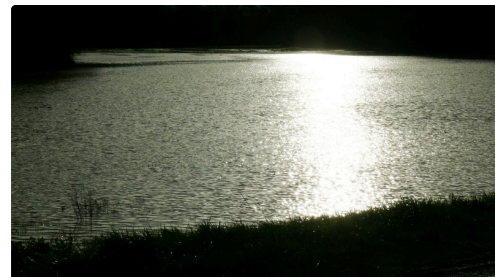
Au total les équipes du Département ont effectué 120 interventions depuis le déclenchement de l'alerte.



Un automobiliste qui prend des risques au moulin du Rambert.



Les flots tumultueux du Gers à Preignan.



Un champ inondé