

A la télévision mardi soir...



A la télévision mardi soir...

De la science-fiction, une soirée « Plus belle la vie », un policier et un thriller à vous proposer pour votre soirée de mardi.

TF1 a programmé à **21 h 05** (volet 2) et à **23 h 10** (volet 3) la suite de **Retour vers le futur** de Robert Zemeckis avec Michael J.Fox et Christopher Lloyd

Nouvelle mission à travers l'espace-temps pour Marty McFly qui quitte 1985 pour 2015...

Un mélange de comédie et de science-fiction qui n'a pas vieilli..



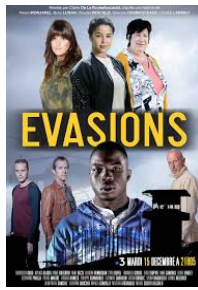
Marty revenu des années 1980 dans les années 50 prévient son ami savant fou qu'il va mourir dans une semaine en 1885...

Décors type Far West, parodie de western, une suite de suite qui reste toujours divertissante.



Pour ceux qui suivent la série de **France 3**, à **21 h 05**, **Plus belle la vie** en prime time avec un épisode consacré aux personnages de Mouss et de Jeanne intitulé **Evasions**.

A 22 h 45, Les secrets de Plus belle la vie, une émission consacrée aux sujets d'actualité abordés par le feuilleton comme l'usurpation d'identité ou les secrets de famille.



Sur 6ter, un classique de Gérard Oury **Le cerveau** avec Jean-Paul Belmondo et Bourvil (1969).

Deux escrocs, l'un génial et célèbre, l'autre minable cherchent à s'accaparer le précieux butin transporté par une train de l'OTAN.

Bébel et Bourvil font des étincelles en cambrioleurs miteux



Enfin, pour les abonnés, **Canal Plus** diffuse à **21 h 10 Brooklyn Affairs** de Edward Norton avec Edward Norton et Bruce Willis

Dans le New York des années 50, un détective privé atteint du syndrome Gilles de la Tourette enquête pour venger son patron

Un film noir au parfum rétro avec musique jazz et déco des fifties

