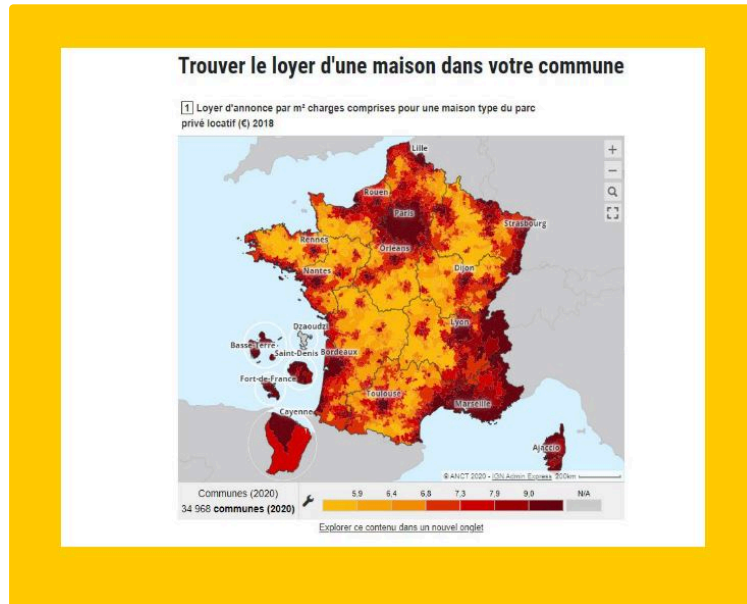


## Quel prix moyen de loyer dans votre commune ?



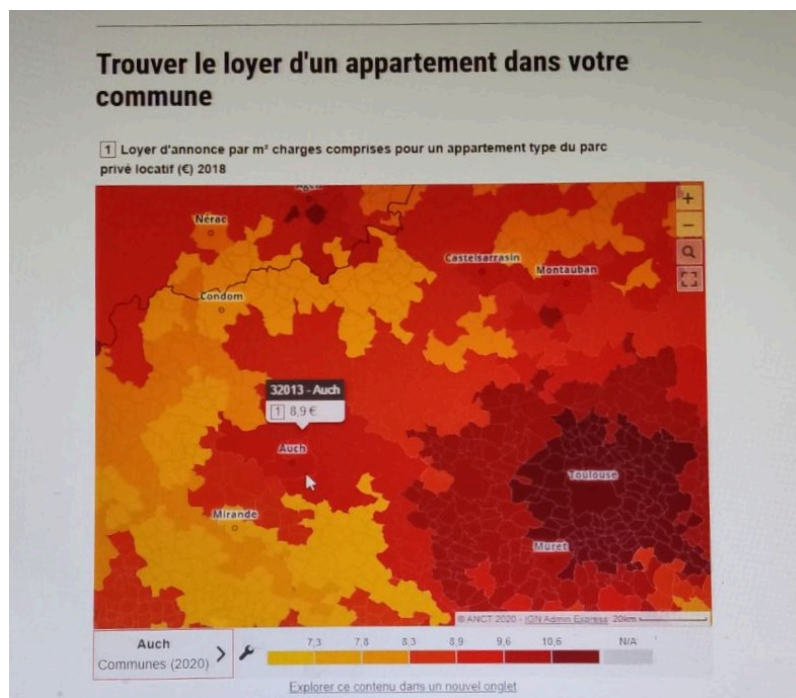
Quel prix moyen de loyer dans votre commune ?

La connaissance du niveau des loyers est importante pour garantir le bon fonctionnement du marché locatif et la conduite des politiques nationales et locales de l'habitat. La Direction Générale de l'Aménagement, du Logement et de la Nature (DGALN) a lancé en 2018 le projet de « carte des loyers » en s'associant d'une part à une équipe de recherche en économie d'Agrosup Dijon et de l'Institut national de la recherche en agronomie (INRAE), et d'autre part à SeLoger, leboncoin et PAP.

Ces indicateurs expérimentaux sont mis en ligne afin d'être utilisable par tous : services de l'État, collectivités territoriales, professionnels de l'immobiliers, particuliers bailleurs et locataires. Dans une deuxième phase du projet, la méthodologie devra être consolidée et pérennisée, pour prévoir une actualisation à intervalle régulier de ces indicateurs.

Ce projet fournit une information complémentaire à celle offerte par les Observatoires Locaux des Loyers (OLL), déployés depuis 2013 et renforcés depuis 2018 par la loi Elan. Aujourd'hui, ce réseau associatif de 30 OLL publie chaque année des informations précises sur les loyers pratiqués dans 51 des principales agglomérations françaises.

Pour les communes n'ayant aucun logement mis en location via une annonce sur au moins un des trois sites sur la période considérée, l'indicateur de loyer est celui estimé pour une maille plus grande comprenant des communes voisines présentant des caractéristiques similaires.



Les indicateurs de loyers sont fournis charges comprises pour des biens types mis en location au 3ème trimestre 2018 avec les caractéristiques de référence suivantes :

- **Pour un appartement** : surface de 49 m<sup>2</sup> et surface moyenne par pièce de 22,1 m<sup>2</sup>
- **Pour une maison** : surface de 92 m<sup>2</sup> et surface moyenne par pièce de 22,5 m<sup>2</sup>

Ces indicateurs sont utilisables librement, sous réserve de mentionner la source sous la forme suivante : « Estimations UMR 1041 CESAER (AgroSup Dijon-INRAE) à partir des données SeLoger, leboncoin, PAP ».

Cette carte est mise en ligne sur le site du Ministère et sera mise à jour tous les deux ans par l'ANIL, en lien avec les partenaires et le Ministère chargé du logement.