

Un million pour les pompiers du Gers



Un million pour les pompiers du Gers

Lundi après-midi le **SDIS 32 (Service Départemental d'Incendie et de Secours)** recevait ses nouveaux véhicules :

2 CCR (camion-citerne rural) construit sur une base Renault équipée par la **société spécialisée GIMAEX** pour un coût avoisinant les 300.000 € chacun. Ils seront affectés à Samatan et Fleurance.

4 VSAV (véhicule de secours et d'assistance aux victimes), base Renault équipée par la même **société Sanicar (groupe Gruau)** pour un coût de 100.000 € chacun . Ils seront affectés à Risclé, Nogaro, Fleurance, et Mauvezin.

1 VSO (véhicule de transport opérationnel) sur base Peugeot pouvant transporter 9 personnes.

1 VSO (véhicule de soutien opérationnel) Dacia Duster (25.000 €) pour le centre de Mirande.

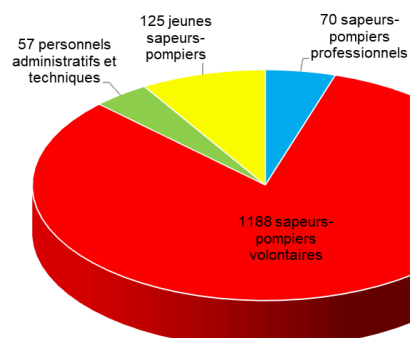
1 VL véhicule léger Clio 15.000 €.

Coût total d'investissement environ 1.000.000 €.

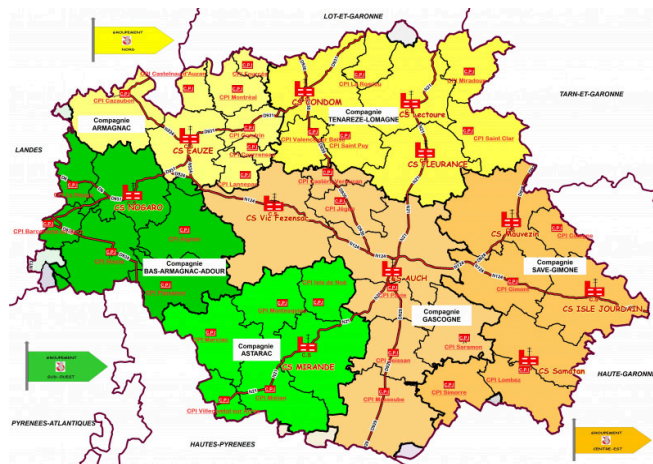


Bernard Gendre, président du SDIS 32, entouré d'élus et des responsables des sapeurs-pompiers.

Pour en savoir plus sur le SDIS 32 :



Le SDIS 32 compte, à ce jour, 75 sapeurs-pompiers professionnels, 1 168 volontaires et 53 personnels administratifs et techniques. Ces personnels sont répartis dans les 43 centres d'incendie et de secours que compte le département du Gers, coordonnés par une direction départementale sise Chemin de la Caillaouère, à Auch.



les 43 centres .



Le SDIS du Gers est administré par un conseil d'administration (CASDIS) composé de représentants du département et des communes compétents en matière de secours et de lutte contre l'incendie. Présidé par Bernard GENDRE, le CASDIS règle par ses délibérations les affaires relatives à l'administration du SDIS.

Suite aux élections municipales, le renouvellement des représentants des communes et EPCI a eu lieu lundi après-midi après la réception des véhicules.

Qui finance les sapeurs-pompiers ?

Les services départementaux d'incendie et de secours (SDIS) sont financés à 58 % par les conseils départementaux et à 42 % par les communes et établissements publics de coopération intercommunale (EPCI).

L'organisation fonctionnelle



Le SDIS du Gers est dirigé par un officier supérieur de sapeurs-pompiers, chef du corps départemental. Ce rôle est assuré depuis le 1er septembre 2019, par le Colonel Hors-classe Jean-Louis Ferres, directeur départemental.

Devenez sapeur-pompier volontaire (SPV) toutes missions

<https://www.sdis32.fr/devenez-sapeur-pompier-volontaire-toutes-missions/>



Contact

- Courriel : volontariat@www.sdis32.fr
- Téléphone : 05 42 54 12 11

Le SDIS 32 sur les réseaux sociaux :

<https://www.facebook.com/sdis32>

<https://twitter.com/Sdis32>

<https://www.instagram.com/sdis32officiel/>



2 CCR pour Samatan et Fleurance



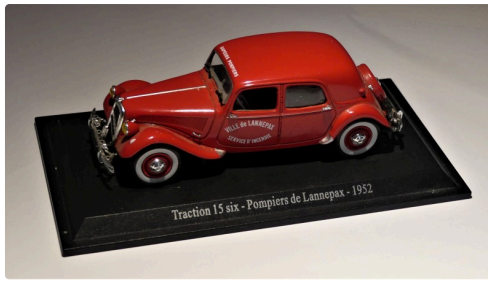
4 VSAV pour Riscle, Nogaro, Fleurance et Mauvezin



Un VTP, un VSO et un VL



Le SDIS possède également 3 drones avec 3 instructeurs et 3 instructeurs en formation



un changement avec le VL des pompiers de mon enfance (collection Atlas) . Hélas vendue depuis fort longtemps.