

Exode urbain : Le Gers a la cote

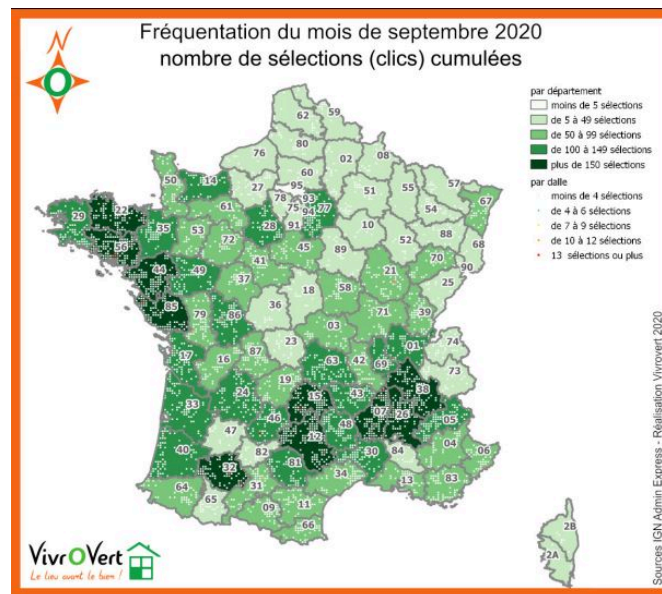
Vivre au vert dans le Gers, le rêve de beaucoup de citadins



Exode urbain : Le Gers a la cote

Le bonheur est toujours dans le Gers

Réputé pour sa qualité de vie, le Gers a les faveurs des candidats à l'exode urbain, encore plus nombreux depuis le confinement à vouloir quitter les grandes villes pour vivre au vert. Les requêtes des 1300 utilisateurs de la plateforme numérique **VivrOVert** le confirment : le Gers fait partie des zones les plus recherchées, sélectionnées sur la base de critères objectifs comme l'ensoleillement, la distance d'un collège, d'une gare, la couverture 4G et fibre optique, le prix du foncier, etc.



VivrOVert

Mesurer l'attractivité des territoires grâce à des données objectives, c'est tout l'intérêt de la nouvelle plateforme VivrOVert, créée pendant le confinement et basée à Rieux-Volvestre (Haute-Garonne). Elle permet à ses utilisateurs de choisir leur futur lieu de vie en tout objectivité, « le lieu avant le bien ». Il suffit de s'inscrire et de déterminer ses préférences grâce à une soixantaine de critères. On obtient alors une carte de France avec des carrés de 5km par 5 km : quand ils sont verts, c'est que tous les critères sont réunis. En cliquant sur une dalle, on peut consulter les offres d'emploi du secteur et bientôt les biens immobiliers.

C'est d'ailleurs dans le nord du Gers que VivrOVert a signé son premier contrat avec une agence immobilière : Laffargue & Charles, à Montréal du Gers, qui va présenter ses biens à vendre directement sur la plateforme.

VivrOVert accompagne les citadins en quête de vert mais aussi les collectivités qui veulent les accueillir. En s'appuyant sur les requêtes des utilisateurs, elles peuvent analyser leur attractivité et comprendre leurs faiblesses. « Nous avons créé VivrOVert au service du rééquilibrage des territoires », confirme Dominique Valentin, président de VivrOVert, engagé depuis de nombreuses années sur le terrain de la « non-mobilité », de l'aménagement du territoire et des nouveaux modes de travail. Il a créé et dirige également Relais d'entreprises, le premier réseau de tiers-lieux d'activité en milieu rural et péri-urbain.

