

Le cinéma est de retour



Le cinéma est de retour

- **Mercredi 1er juillet à 20H30 La bonne épouse** : Tenir son foyer et se plier au devoir conjugal sans moufter : c'est ce qu'enseigne avec ardeur Paulette Van Der Beck dans son école ménagère. Ses certitudes vacillent quand elle se retrouve veuve et ruinée. Est-ce le retour de son premier amour ou le vent de liberté de mai 68 ? Et si la bonne épouse devenait une femme libre ?
- **Mardi 7 juillet à 15 heures En avant (à partir de 6 ans)** Dans la banlieue d'un univers imaginaire, deux frères elfes se lancent dans une quête extraordinaire pour découvrir s'il reste encore un peu de magie dans le monde.

Mardi 7 juillet à 20h30 - Invisible Man (

Mercredi 8 juillet à 20h30 - Radioactive (vost) Paris, fin du 19ème siècle. Marie est une scientifique passionnée, qui a du mal à imposer ses idées et découvertes au sein d'une société dominée par les hommes. Avec Pierre Curie, un scientifique tout aussi chevronné, qui deviendra son époux, ils mènent leurs recherches sur la radioactivité et finissent par découvrir deux nouveaux éléments : le radium et le polonium. Cette découverte majeure leur vaut le prix Nobel et une renommée internationale. Mais après un tragique accident, Marie doit continuer ses recherches seule et faire face aux conséquences de ses découvertes sur le monde moderne...

Mardi 14 juillet à 20h30 - Les parfums Anne Walberg est une célébrité dans le monde du parfum. Elle crée des fragrances et vend son incroyable talent à des sociétés en tout genre. Elle vit en diva, égoïste, au tempérament bien trempé. Guillaume est son nouveau chauffeur et le seul qui n'a pas peur de lui tenir tête. Sans doute la raison pour laquelle elle ne le renvoie pas.

Mercredi 15 juillet à 10h30 - La Pat Patrouille (à partir de 3ans)

Mercredi 15 juillet à 20h30 - Le capital au XXI eme siecle

Consigne de sécurité

Afin que les séances se passent dans les meilleures conditions, il est demandé de bien vouloir respecter ces quelques consignes de sécurité

- Venir avec votre masque , le porter pendant la file d'attente et lors de vos allers et venues dans le cinéma, vous pourrez l'enlever pendant le film mais il faudra le remettre pour la sortie de la salle.
- Laisser une place vide entre vous ou votre groupe et les autres spectateurs.
- Bien respecter les distanciations et sens de circulations.
- Du gel hydroalcoolique est mis à votre disposition à différents points du cinéma
- Bien lire les consignes affichées dans le cinéma et suivre impérativement les instructions de l'ouvreuse

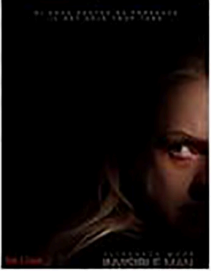
MERCREDI 01/07 à 20h30



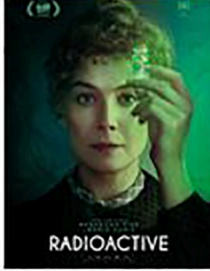
MARDI 07/07 à 15h00



MARDI 07/07 à 20h30



MERCREDI 08/07 à 20h30



MARDI 14/07 à 20h30



MERCREDI 15/07 à 10h30



cinema 1.JPG