

## Ces paysages qui nous rapprochent...



Ces paysages qui nous rapprochent...

À rester deux mois « à la maison », on a peut être l'impression de voir toujours le même paysage...

Cette longue période a aussi permis d'observer différemment l'espace embrassé par notre regard avec plus d'attention, de détails, d'en saisir les sons, les changements ; peut-être même de s'émerveiller ou de re-découvrir nos paysages familiers.

Effectivement, on peut dire qu'il y a de quoi aimer les paysages du Gers...

Juste avant le confinement (le 12 mars 2020), les classes de 1re du lycée Bossuet de Condom ont eu la chance de recevoir M. Bret du CAUE 32 pour des explications sur les paysages du Gers (définition, composantes, facteurs d'évolution...) durant leurs cours de géographie.

Cette intervention se plaçait dans le cadre du projet « Partage ton paysage » menée conjointement par l'Académie de Toulouse et de Montpellier (DAAC), le CAUE Occitanie et la DREAL.

La question était de savoir si nos adolescents connaissaient bien leur territoire, quel ressenti ils avaient sur leur ruralité, afin de leur apprendre à décrypter nos paysages. S'interroger sur le lien entre les adolescents et leur territoire permet aussi de mieux le connaître, de sortir des idées reçues ou des cartes postales, de mieux le protéger éventuellement, connaître ses acteurs et de s'y projeter dans sa vie professionnelle peut-être.

En effet, les élèves de 1re ont mené une enquête sur le lien entre les habitants et leurs paysages (inspirée de celle de la DREAL « dire mes paysages »), se sont interrogés sur le tissu économique gersois, les stratégies d'implantation des entreprises, l'agrotourisme...

Ce projet est aussi devenu l'occasion de renforcer le lien social (en EMC) en interrogeant d'autres personnes, plus âgées sur leur lien avec le paysage et l'idée de le transmettre.\*

Au moment du confinement, l'occasion a été saisie d'élargir ce projet à toute la communauté éducative du lycée, « Partageons nos paysages » en envoyant une photo pour nous rapprocher un peu. Grâce aux nombreuses participations, deux albums sont déjà constitués de belles mosaïques au regard affûté. Bravo aux élèves !

Il pleut ? Vous reprendrez bien un peu de paysages ?

\*Cette démarche rejoint celle du projet artistique mené dans le cadre de Chemins d'Art en Armagnac reporté en 2021 par Thierry Boutonnier. La transmission des paysages sonores par les femmes)

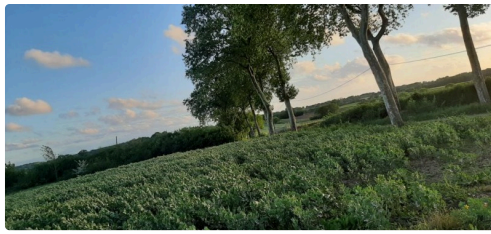
En ce moment, Arbre et Paysages 32 propose des conférences en ligne

Découvrir les ressources et les actions très riches du CAUE 32

M.A.



condom 1.JPG



condom 2.jpg



condom 3.jpg



condom 5.jpeg