

Exposition à l'Office de Tourisme de la Gascogne Toulousaine



Exposition à l'Office de Tourisme de la Gascogne Toulousaine

C'est une première !

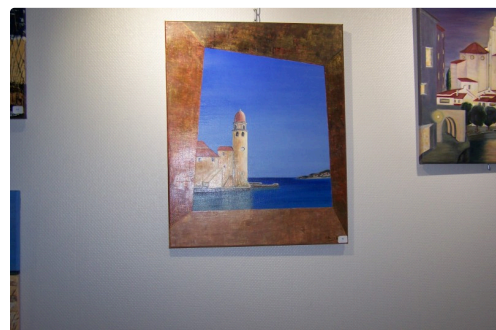
Encore quelques jours pour découvrir la toute première exposition de Monserrat Anglada, très émue d'installer ses œuvres sur les cimaises de l'Office de Tourisme (OT) de l'Isle-Jourdain. Ce n'est pas tout à fait un hasard d'exposer ici, elle a des amis lisois qui l'ont encouragé à montrer ses toiles. Son parcours de vie professionnelle l'a souvent entraîné dans différentes régions de France. Actuellement, elle habite Perpignan, mais elle est native de Barcelone.

Elle confie : "J'ai toujours eu envie de manier le pinceau, mais je manquais vraiment de temps. Maintenant à la retraite, je peux satisfaire ce goût de prédilection. Je suis un peintre amateur, je n'ai pas de grande qualification, je manque encore de maîtrise, mes toiles sont orientées vers la richesse de la nature dans ses détails ou sa globalité....parfois je pars dans tous les sens !"

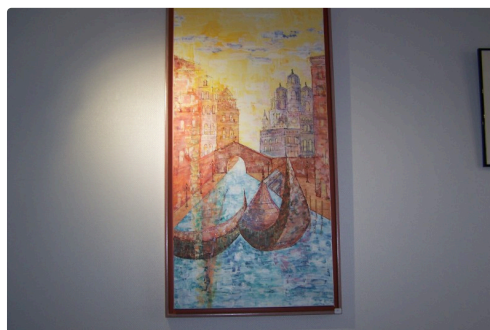
Cependant, on discerne déjà une vraie capacité à s'élancer sur le bel écran blanc, tous les sujets qu'elle peut traiter sont situés plutôt dans l'impressionnisme. Cherchant à restituer les sensations que suscite tel ou tel paysage, on perçoit un vrai bonheur entre ses doigts, le pinceau lui donne une évasion personnelle qui l'enchantent...pas toujours évidente, à travers des sujets très différents les uns des autres, elle ouvre à travers sa pensée, les portes de ses secrets picturaux... Ses titres sauront vous faire voyager tels que : Collioure, Venise, Bouleaux, Façade québécoise, La Bocca, Provence, Dunes, Canigou au printemps, peints avec différentes matières, huile, acrylique, encre, aquarelle, crayon

À découvrir jusqu'à la fin du mois à l'OT de la Gascogne Toulousaine, situé au bord du lac

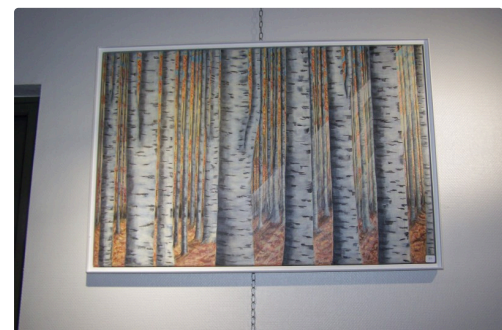
Heures et jours d'ouverture : lundi au samedi de 10 h à 12 h 30 et de 14 h à 17 h 30



Collioure



Venise



Bouleaux



La Bocca

Provence



Façades québécoise



Dunes