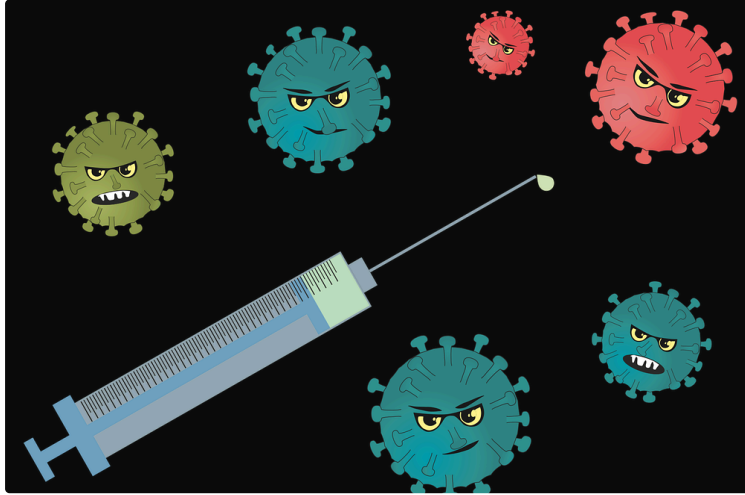


Au secours ! Ils sont de retour !



Au secours ! Ils sont de retour !

Toc, toc, toc... Qui est là ? Bonjour, je suis la gastro, et je viens vous saper le moral pour les fêtes !...

Eh oui, avec le retour de l'hiver, il faut aussi composer avec celui des virus dont on se passerait bien : grippe, gastro...

D'après le bilan épidémiologique du réseau Sentinelles, pour la période du 16 au 22 décembre, « L'activité des **diarrhées aiguës** est en augmentation régulière ces dernières semaines ». Au niveau régional, les taux d'incidences les plus élevés ont été observés en **Nouvelle-Aquitaine**.

Toujours selon le réseau de surveillance, « Cette augmentation pourrait marquer le pas durant les vacances de Noël et reprendre ensuite ».

Pas mieux lotie, la région **Occitanie** fait partie des quatre régions en phase pré-épidémique en ce qui concerne la **grippe**, avec l'Ile-de-France, le Pays de Loire et Provence-Alpes-Côte d'Azur.

De quoi renforcer la vigilance en adoptant les bons gestes pour éviter toute propagation !

Illustration Pixabay.com