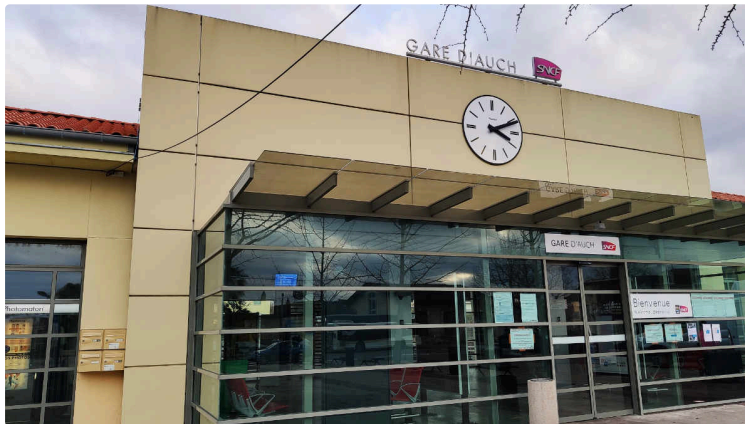


Le communiqué quotidien de la SNCF

La circulation des trains entre Toulouse et Auch, cela ne va pas être évident ce week-end !



Le communiqué quotidien de la SNCF

Prévisions de trafic pour les samedi 21 et dimanche 22 décembre

TER

- Occitanie ouest (ex Midi-Pyrénées) : 1 circulation sur 10, essentiellement assurée par autocar

TOULOUSE <> AUCH

Programme de circulation applicable le samedi 21 et dimanche 22 décembre 2019

Retrouvez cette information sur votre mobile

La circulation des trains sera très fortement perturbée le Samedi 21 et Dimanche 22 décembre 2019 en raison d'un mouvement de grève national interprofessionnel. Sur votre ligne, seul circulent les autocars ci-dessous.

	CAR	CAR
	432309	432317
TOULOUSE MATABIAU	14:00	18:30
SAINT-AGNE		
GALLIENI-CANCEROPÔLE		
SAINT-CYPRIEN ARÈNES		
LE TOEC		
LARDENNE		
SAINT-MARTIN DU TOUCH		
LES RAMASSIERS		
COLOMIERS	14:30	19:00
COLOMIERS LYCÉE INTERNATIONAL		
PIBRAC		
BRAX LÉGUEVIN		
MÉRENVIELLE		
L'ISLE JOURDAIN	15:10	19:40
GIMONT CAHUZAC	15:32	20:02
AUBIET		
AUCH	15:55	20:25

- Occitanie est (ex Languedoc-Roussillon) : 1 circulation sur 10, essentiellement assurée par autocar

Intercités :

- 1 aller-retour Toulouse-Paris : **samedi 21 uniquement**
- 1 aller-retour Bordeaux-Marseille : **samedi 21 et dimanche 22**

TCV :

- 1 train sur 2

Les conseils de la SNCF pour les usagers restent les mêmes que les jours précédents, avec pour recommandation première aux voyageurs dans la mesure où ils le peuvent : **reporter leurs déplacements.**

Pour en savoir plus :

► **Sur le web**

TER : www.ter.sncf.com/occitanie

TGV - INTERCITÉS : <http://www.oui.sncf/>

► **Par téléphone**

Pour l'info trafic TER Occitanie : **0 800 31 31 31** - service et appel gratuits

Pour l'info trafic Grandes Lignes : **0 805 90 36 35** - service gratuit + prix d'un appel

► **Sur mobile**

Pour être informé en temps réel : l'application **l'Assistant SNCF** - téléchargement gratuit

► **Sur Twitter**

TER : [@TER_Occitanie](https://twitter.com/TER_Occitanie) - du lundi au vendredi de 6 h à 20 h et le dimanche de 13 h à 20 h

TGV & INTERCITÉS : [@SNCF](https://twitter.com/SNCF) - du lundi au dimanche de 7 h à 22 h