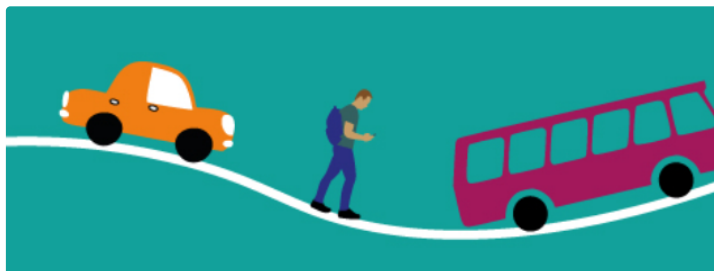


## Plan de mobilité durable

Concertation du public de la Gascogne Toulousaine



Plan de mobilité durable

Se rendre au travail, amener les enfants à l'école, faire ses courses, ... Nos déplacements impactent l'environnement, notre qualité de vie, et tiennent une place importante dans notre quotidien. La mobilité est donc un enjeu qui nous concerne tous.

Pour améliorer les déplacements de ses habitants et des entreprises, la Communauté de Communes de la Gascogne Toulousaine a décidé de lancer son Plan de Mobilité Durable pour les six prochaines années.

Afin d'élaborer des réponses concrètes, il est nécessaire de connaître les attentes et les besoins de chacun en matière de déplacements. Si vous habitez ou travaillez sur la Gascogne Toulousaine, vous pouvez apporter votre contribution et vous exprimer sur : <http://www.ccgascognetoulousaine.com> ou via les questionnaires disponibles dans vos mairies **jusqu'au 15 avril prochain**.

A vertical poster with a teal background. At the top left is the logo of Gascogne Toulousaine (CCG) with the text 'Gascogne Toulousaine communauté de communes'. Below the logo is a list of 12 municipalities: Auradé, Beaupuy, Castillon-Savès, Clermont-Savès, Endoufielle, Fontenilles, Frégouville, L'Isle-Jourdain, Lias, Marestaing, Monferran-Savès, Pujaudran, Razengues, and Ségoufielle. The main title 'PLAN DE MOBILITÉ DURABLE' is in large white and pink letters. Below it, 'GASCOGNE TOULOUSAINE' is written in white. At the bottom, there is a white banner with the text 'VOTRE AVIS NOUS INTÉRESSE' in orange. Below that, a dark purple banner contains 'CONCERTATION PUBLIQUE Du 15 mars au 15 avril 2019' in white. At the very bottom, there is a white box with a circular icon of a document and a pencil, followed by the text 'Dans vos mairies ou sur [ccgascognetoulousaine.com](http://ccgascognetoulousaine.com)'. The illustration from the previous image (car, pedestrian, bus) is repeated at the bottom of the poster.