

"Manière d'être" à l'espace Saint-Michel



"Manière d'être" à l'espace Saint-Michel

Introduisant l'intitulé de l'exposition « Manière d'être », présentée en l'espace Saint-Michel de Condom, deux peintres mis en scène par l'arthothèque de Gondrin nous proposent leur vision du Tragique.

L'Humain est leur matière première et si les peintures de Roger Pôl-Roux témoignent d'une introspection nécessaire, austère et refusant la couleur sinon de la terre, aux formes arrondies (œufs, fruits, ventres, gestation têtes...) témoignant de notre condition d'être pensants mais organiques, Jean-Claude Fournié l'aborde sous forme de clins d'œil, jouant des grands maîtres de l'histoire de l'art (Van Gogh, Manet, Picasso, Rimbaud...)

Un jeu de piste comme une aventure narrative , colorée et ludique résignée, masquant à peine notre lutte contre la finitude.

Texte Christophe Bassetto

Photos Marc Le Saux



IMG_2331 (1).jpg



IMG_2278.jpg



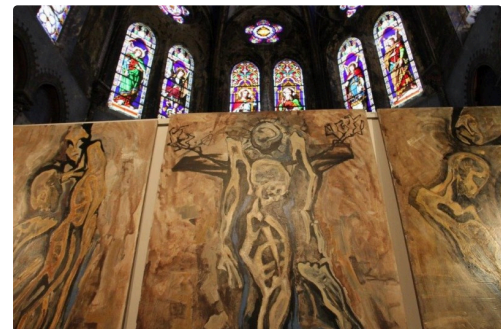
IMG_2359.jpg



IMG_2252.jpg



IMG_2281.jpg



IMG_2285.jpg



Christophe Bassetto au micro