

L'espace Saint Michel s'offre aux artistes amateurs

De beaux talents ainsi découverts



L'espace Saint Michel s'offre aux artistes amateurs

L'Espace Saint-Michel présente chaque année son traditionnel Salon des Artistes Locaux dédié aux artistes Condomois ou de sa proche région. Il s'agit de peintres ou sculpteurs amateurs, certes mais très talentueux. Cette année six peintres et un sculpteur exposent pour la première fois dans cet espace Saint Michel dédié aux arts ainsi que les élèves de l'atelier d'aquarelle dirigé par Carole Joubin.

Les habitués de l'Espace Saint-Michel découvrent ainsi chaque année à travers ce salon des talents tout proches de Condom. La présidente de l'association Marie-Claude Montané-Séailles a présenté jeudi en soirée lors du vernissage tour à tour chacun des artistes.

Les exposants 2018

Sylvie Bonadona de Nérac, travaille exclusivement le pastel, l'aquarelle, l'acrylique. A la demande de la présidente, elle présente une série de nus, domaine qu'elle maîtrise à merveille.

Un travail réalisé en atelier d'après des modèles vivants, ce qui rend la tâche encore plus complexe. Cette rigueur de situation permet d'apprécier d'autant plus le talent de Sylvie Bonadona. Sa maîtrise de l'anatomie, la finesse du trait, la douceur des formes, l'ensemble rehaussé de teintes pastel révélant la grâce des postures et la beauté du corps féminin.

Xam, installée à Condom depuis environ un an, elle a installé son atelier d'artiste dans sa nouvelle résidence et consacre une bonne partie de son temps à sa passion, la peinture et la sculpture.

Elle a de qui tenir, son papa, qui avait la même passion, lui a transmis ce don qu'elle s'est approprié.

Sa peinture lui ressemble, énergique, vivante, très colorée. Xam utilise de très grands formats, donnant une présence encore plus intense à ses sujets.

Son travail, très créatif, est puissant dans la forme. Quant au fond, il traduit énergie, bonheur et joie de vivre.

Claude Ambollet, de Montréal du Gers, évolue dans le domaine de l'abstrait et travaille la couleur sur de petits formats. Elle nous plonge dans les profondeurs aquatiques de son imaginaire,

mêlant bleu, vert, violet. Elle nous berce au rythme du mouvement des vagues, hésitant entre ciel et mer. Si les couleurs restent vives, l'ensemble dégage calme et sérénité.

Liliane Issarte de Nérac, travaille tous les médiums. Pastel, aquarelle, huile, acrylique. Elle propose pour cette exposition, des thèmes très variés, allant d'une superbe nature morte à de beaux paysages représentant les quatre saisons.

Son style figuratif donne un rendu le plus précis possible du sujet traité. Mais cette « touche à tout » s'évade parfois de son quotidien, de sa peinture précise et minutieuse laissant aller son imaginaire sur de grands formats dont elle nous donne deux exemples ici.

Jeannine Garaud-Casanova. Après une vie professionnelle bien remplie, est revenue s'installer dans sa ville natale, voici trois ans. Avec elle on est pleinement dans le domaine du figuratif, du conventionnel, avec de beaux paysages gersois d'où elle tire son inspiration. Ayant beaucoup voyagé, elle a eu tout loisir de coucher sur la toile de nombreux coins de France qui l'ont sensibilisée et dont elle veut transmettre le charme. Sa peinture se nourrit essentiellement des paysages naturels, comme un hymne à la richesse et à la beauté de notre pays et de ses traditions. (c'est sa première exposition).

Hervé Casanova, frère de Jeannine. Condomois de naissance. Son domaine c'est la sculpture. Il travaille l'argile et le bois, essentiellement le buis qu'il interprète selon sa forme naturelle. Hervé ne se fixe aucune limite. Il laisse aller son imagination débordante qui donne vie à des couples de personnages atypiques, hauts en couleur, présentés sur des socles en bois. Les sujets, animés, dans leur forme contorsionnée, sont élégants de par leur stature élancée.

On pourrait qualifier Hervé de "gentil provocateur". Son travail est très créatif.étonnant, parfois détonnant en tout cas plein d'humour. Ses cannes de Pèlerins nous invitent à partir un instant avec lui, sur les chemins de la dérision et de la légèreté.

L'ATELIER RELIEF. Les élèves de Carole Joubin sont invités tous les ans à venir présenter leurs travaux de l'année. Ce sont des habitués de cet exercice et c'est un plaisir renouvelé pour le public de découvrir la qualité de ces aquarelles encadrées avec soin. On admirera aussi les œuvres du maître (Carole Joubin). au sommet de son art

Photos Marc Le Saux



IMG_9127.jpg



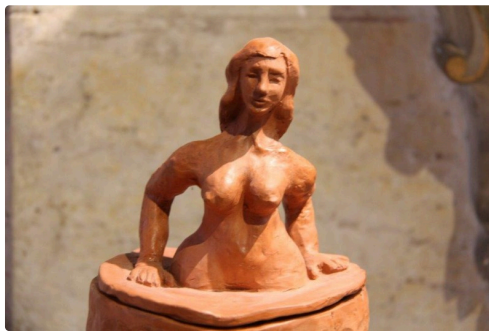
IMG_9111.jpg



IMG_9122.jpg



IMG_9117.jpg



IMG_9100.jpg



IMG_9088.jpg