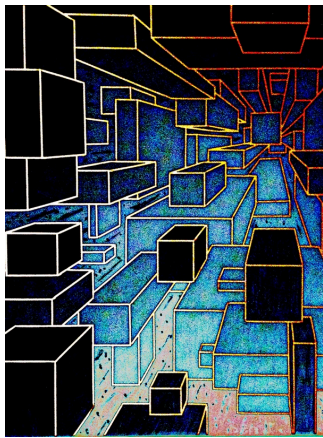


Benjamin Carrère expose au Grand Café Glacier



Benjamin Carrère expose au Grand Café Glacier

Benjamin Carrère expose pour la première fois ses réalisations artistiques chez son ami Jérôme Lémós au Café Glacier à Mirande. Troisième génération d'une famille maniant la peinture au pistolet, son père et son grand père exerçaient leur talent dans leur atelier de carrosserie automobile. Le jeune carrère vise déjà plus haut, puisque c'est vers la peinture industrielle qu'il se dirige et plus spécialement vers la peinture aéronautique où il exercera plusieurs années. Autre temps, autres techniques mais le lien aux couleurs et l'art pictural était bien présent chez le jeune homme. En 2015 Benjamin ressent le besoin de s'exprimer et comme d'autres prennent le pinceau lui utilise ses outils professionnel pour laisser libre cours à son talent..



" Dans le domaine de la peinture aéronautique, il m'est arrivé souvent d'utiliser de l'adhésif de profilage pour réaliser des décors sur différents supports. J'applique donc cet artifice pour réaliser tous les liserés. J'emploie un laser de précision positionné à 90 degrés de la toile pour appliquer le procédé, ce qui m'évite de tracer des repères directement sur la toile "

S'il lui arrive de réaliser des croquis, le plus souvent l'artiste travaille au rythme de ses pérégrinations intérieures. . " je m'intéresse au cosmos, qu'il soit intérieur ou extérieur et tout ce qu'il nous dissimule." Benjamin nous invite donc à partager son univers. La multi dimension des tableaux, prend son sens dans la possibilité de les positionner à son gré et selon ses humeurs et de pouvoir pénétrer l'oeuvre de quelque côté que ce soit.

A découvrir au café glacier jusqu'à la fin décembre.



Jérôme Lémós à gauche et Benjamin Carrère



IMG_1396.jpg