

## "Airs d'Opéra" en l'Espace Pierre Lasserre au musée campanaire

Concert Eloïse Urbain (piano) et Corinne Fructus (soprano)



"Airs d'Opéra" en l'Espace Pierre Lasserre au musée campanaire

Comme annoncé à l'agenda, l'Espace Pierre Lasserre du Musée Campanaire, recevait ce samedi 16 décembre à partir de 21 heures deux talentueuses artistes pour leur « **Airs d'Opéra** ».

C'est à Alda Lessouple et son mari Jean, entourés de toute une équipe, que nous devons ce magnifique spectacle dans le cadre de **Musical'Isle**.

Corinne Fructus, soprano, interprète des lieds, des mélodies, répertoires qu'elle affectionne particulièrement. Sa passion pour la scène et l'opéra l'amène à interpréter différents rôles avec une prédilection pour les personnages mozartiens et le répertoire français. Elle interprète aussi la musique sacrée (Pergolèse, Fauré, Réquiem, Bach, Mozart, Schubert et Rossini). Elle a été dirigée par les grands metteurs en scène et chefs actuels et sur les grandes scènes et festivals français. Parmi ses projets actuels, elle prépare notamment un enregistrement dédié à la mélodie française avec le pianiste et chef d'orchestre Gaspard Brécourt.

Eloïse Urbain, pianiste, se produit en soliste pour Radio France et lors de nombreux concerts et festivals en musique de chambre et avec des chanteurs (aux Jacobins à Toulouse, à Prades, Festival de la Vézère, à Sorrèze, aux Flâneries Musicales de Reims). Elle accompagne aussi des concours internationaux (Toulouse, Marmande) et a participé à des productions lyriques comme pianiste-chef de chant, au sein d'orchestres (Chambre et Orchestre National du Capitole). Elle se produit aux côtés des chanteurs (Gabriel Bacquier, José Van Dam, Léontina Vaduva, Viorica Cortez, Alain Fondary, J-Luc Viala, Sylvia Sas et Virginia Kerr). Titulaire du certificat d'aptitude elle est nommée Professeur d'accompagnement au Conservatoire de Toulouse et à l'Isdat.

Environ 75 personnes, s'étaient déplacées pour écouter ces « airs d'opéra » dans ce magnifique cadre. On a pu entendre la soprano, Corinne Fructus, dire à un moment « il faut bien écouter le piano plus que la voix de la soprano » pour capter l'auditoire. Au programme, *Così fan tutte*, *Don Giovanni*, *Idoménée*, flûte enchantée de Mozart, *Cavaleria Rusticana* de Mascagni, *Roméo et Juliette* de Gounod, le rossignol de Liszt, *Carmen* de Bizet, « piangete voi » d'Anna Bolena et « copia iniqua » de Donizetti. Des airs d'Opéra qui ont conquis un public averti.

Parmi les amateurs de musique, nous avons pu noter la présence d'élus dont notamment celle, bien remarquée, de Fatma Adda, conseillère régionale, qui se déplaçait de loin, mais aussi de Christine Ducarrouge, conseillère départementale et de Francis Idrac, maire lillois et président de la communauté de communes de la Gascogne Toulousaine.

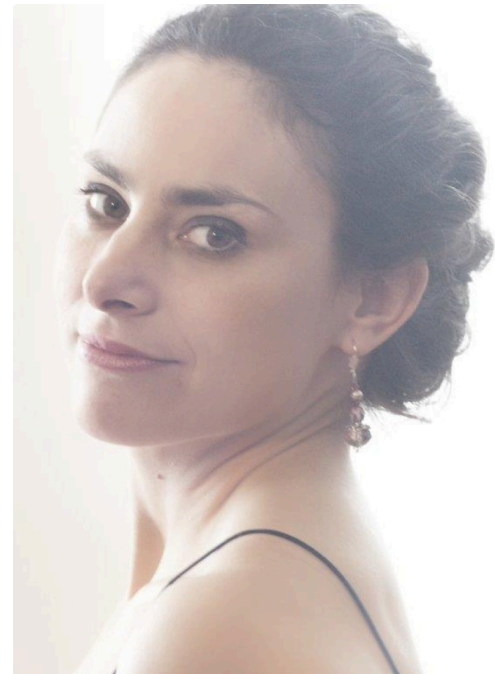
Un très beau spectacle avec ces magnifiques interprétations de la soprano, Corinne Fructus et de la pianiste, Eloïse Urbain. Un grand merci à Alda et Jean Lessouple.



Alda Lessouple, Musical'Isle



piano et soprano



Corinne Fructus



Eloïse Urbain



Fatma Adda, conseillère régionale venue de loin



Jean Lessouple, Musical'Isle