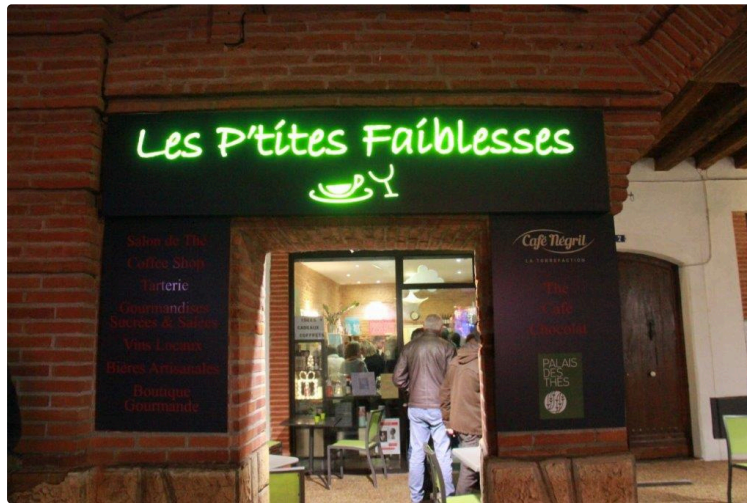


Vernissage Corinne Bobier "aux Petites Faiblesses"

La peinture intuitive, le pointillisme, la poésie, les admirateurs dans un établissement tenu par deux artistes



Vernissage Corinne Bobier "aux Petites Faiblesses"

Ce samedi soir, la gérante des « **Petites Faiblesses** », Chloé Paes et son compagnon Guillaume, recevaient pour un vernissage, l'artiste aux multiples facettes, **Corinne Bobier**, qui présentait à une foule d'admirateurs, ses œuvres, basées en l'occurrence, à cette occasion, sur le pointillisme.

Corinne était très émue à la lecture de sa présentation devant tant de monde. Elle a décrit ses oeuvres comme étant une peinture intuitive, « reliance » à la peinture sacrée, dansant ensemble. Elle a indiqué qu'elle laissait aller le pinceau en devenant l'outil.

En cas de manque d'inspiration, elle a précisé qu'elle se tournait vers l'écriture avec des mots qui dansent et viennent se poser sur des feuilles de papier.

Elle a dit que, pour son attrait à l'univers du pointillisme, la musique de son cœur jouait sa symphonie.

De toute évidence les spectateurs étaient aux anges surtout quand, en compagnie de ses amies, elle a lu des passages de la « **femme oiseau** » un de ses magnifiques recueils.

Le spectacle n'en est pas resté là puisque Corinne a demandé à nos hôtes de récompenser l'assistance en jouant de la guitare et de la clarinette, ce que, ces brillants musiciens ont volontiers accepté.

Corinne Bobier, une artiste qui prend du galon dans notre commune et Chloé et Guillaume Paes, des responsables d'un établissement qui vaut le détour, au **7 de la Place Gambetta, sous les arcades**.



Corinne Bobier, la femme oiseau



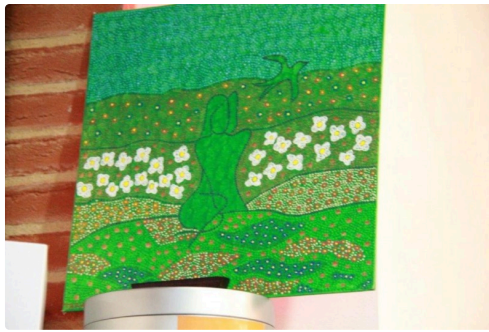
Chloé Paes, gérante mais aussi musicienne



Guillaume Paes, clarinetliste Page 1 sur 2



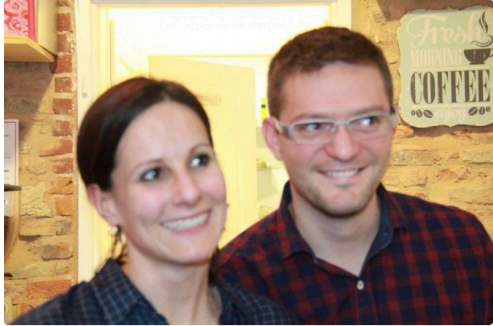
une des oeuvres exposées



une autre oeuvre



l'assistance comblée



Chloé et Guillaume Paes "aux petites faiblesses"



Corinne Bobier, l'artiste multi facettes



Une explication poétique



deux amies à la lecture