

Deux jours pour les banques alimentaires

Mobilisation de bénévoles sur le canton



Deux jours pour les banques alimentaires

Comme chaque semestre, en France ce sont pas moins de 130000 bénévoles qui se sont déployés pour collecter à l'entrée des magasins des denrées aux fins d'alimenter l'association « Banque Alimentaire ». Cette opération d'envergure permet de pouvoir venir en aide aux plus démunis d'entre nous. Il est à noter que, ce qui distingue cette association, de celle des Restos du Cœur, c'est qu'elle redistribue toute l'année et non juste pour la période hivernale.

Le Gers a vu quant à lui 500 bénévoles qui se sont mobilisés, sous la coupe de diverses associations partenaires, pour effectuer ces collectes.

Sur notre commune et ses alentours, ce sont les magasins Leader Price pour notre commune voisine Ségoufielle et Super U et Carrefour Market pour notre commune qui ont été les lieux d'action de ces collectes. A noter que chaque année on constate une augmentation de près de 10 % dans les bénéficiaires des redistributions et qu'il faudrait donc de plus en plus de bénévoles et de donateurs.

Il est à ajouter, que pour notre commune, la mairie avait prêté deux véhicules, dans lesquels sont pré-stockés les denrées et autres objets de nécessité collectés, avant de les acheminer sur Auch où le tri est fait avant redistribution aux personnes à aider.

Au Super U, nous avons pu rencontrer Bernadette Douat, chargée d'encadrer les équipes de lycéens assurant les opérations de remises de sacs aux clients qui rentrent faire leurs courses. Un petit briefing avant l'entrée pour donner quelques consignes puis, les acheteurs, de plus en plus habitués, ramènent leurs dons après le passage aux caisses. Cette responsable nous a signalé qu'elle oeuvrait sous la coupe de Caty Goulm, pour la commune et que la responsable auscitaine était Elisabeth Renault, le tout avec la participation de la Croix Rouge et du Secours Populaire, avec l'aide précieuse des lycéens lislois, et ce, pendant ces deux jours de collecte.

Au Carrefour Market, nous avons pu rencontrer, comme responsable, Fernand Abadie, chapeauté par Michèle Verdu, ancienne conseillère municipale et Angèle Thulliez, première adjointe de l'équipe Idrac. Nous avons pu également rencontrer le patron du super marché, Dominique Bonnel, particulièrement investi dans notre commune dans de nombreuses actions. Dès le matin avec son épouse Pascale, co-gérante, ils ont offert un chariot plein de victuailles et produits de première nécessité à la « Banque Alimentaire », le tout d'une valeur avoisinant les 400 euros, de leur propres deniers. Un grand merci à ce sympathique commerçant.

Nous avons pu apprendre, que faire participer les lycéens, permettait d'inciter favorablement les clients, afin qu'ils effectuent ces appréciables dons. Ce sont les élèves de la filière sanitaire et sociale du lycée Joseph Saverne qui se dévouaient pour la réussite de ces collectes, durant ces deux journées organisées, dans le même temps, sur l'ensemble du territoire national.

Un grand coup de chapeau à tous ces bénévoles et aux sympathiques donateurs.



collecte à carrefour market



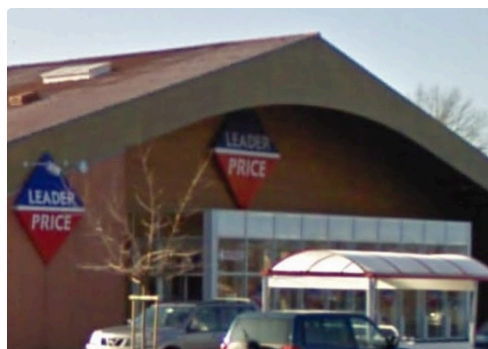
collecte au Super U



Dominique Bonnel, patron du Carrefour et généreux donateur



Fernand Abadie, au milieu des lycéennes à Carrefour



collecte au Leader price de Ségoufielle



véhicule, prêté par la mairie lisloise, pour stock et transfert des donnes et produits offerts



le Super U lisois



le Carrefour Market lisois



Bernadette Douat, entourant les lycéennes au Super U