

De surprenantes créatures aquatiques ...

Nouvelle exposition à l'Office de Tourisme de la Gascogne Toulousaine de l'Isle-Jourdain



De surprenantes créatures aquatiques ...

Photo : L'artiste peintre Louise Danflous

L'artiste peintre Louise Danflous nous fait entrer dans son monde du silence par le biais de ses toiles chatoyantes...un monde dans lequel évolue de minuscules petites ou grosses bêtes.....on imagine des formes longilignes, telles qu'hippocampes, langoustes, murènes... fleurs et plantes se balançant au rythme des courants...un voyage dans l'immensité sous-marine, dans laquelle elle nous entraîne par des couleurs étonnantes de vivacité, d'audace...faisant découvrir au public une autre façon de pénétrer dans les profondeurs mystérieuses de sa peinture ! Ces créations sont à voir, que ce soit « Arthropode Rouge » « Exachorda » « Mecoptère Embrassé » « Dragon Fly »... petite traduction « araignée d'eau, fourmi de feu, mouche scorpion, demoiselle aux yeux d'or.. »...fiction ou réalité, telle est la question posée par l'artiste...

Petite biographie

Louise Danflous est née le 4 novembre 1958 à Maison Blanche en Algérie. Arrive à Castelnaudary puis Nîmes, Colomiers Fenouillet et Toulouse où elle fait des études d'arts plastiques et déco, obtient son bac et fait une année d'histoire de l'art à la Fac...Entretemps, obtient le diplôme d'éducatrice spécialisée, un métier qui lui a toujours plu...

Le dessin a toujours été son moyen d'expression premier...ce qui lui fut une grande aide thérapeutique dans son travail auprès des jeunes en difficulté.

Par ailleurs, dessiner lui a permis d'illustrer une annexe de dictionnaire édité en Italie....maintenant installée du côté d'Ardizas, près de Cologne...

Son chemin pictural

Elle définit sa peinture ainsi : « ma peinture semble en ce moment évoluer vers plus de compréhension graphique, notamment pour ceux qui ont suivi mon parcours dans l'abstrait. J'ai toujours privilégié les associations de couleur , le mouvement, une gestuelle spontanée dans mes créations, plutôt que d'aller vers une représentation concrète du monde réel (tel qu'il est peut-être).

Malgré moi, des formes de plus en plus précises s'imposent dans mon ressenti...j'ai fait le choix de me laisser guider par mon imaginaire...j'accentue certains traits, mon abstraction se métamorphose, c'est alors que de petites saynètes apparaissent.

Cette année, j'ai laissé une myriade d'insectes, d'animaux étranges, plus ou moins mystiques envahir mes toiles...Je chemine tranquillement vers d'autres horizons en gardant toujours ma première passion, les couleurs, leur mariage, l'esthétique gestuel et le trait... »

Cette exposition intitulée « Paysages Entomologiques » est visible à l'Office de Tourisme jusqu'au 30 novembre, du lundi au samedi de 9 h 30 à 12 h30 et de 14 h à 17 h 30.

Pour joindre l'artiste : louisedanflous@icloud.com Tel : 06 82 48 56 45



000_0034[4]



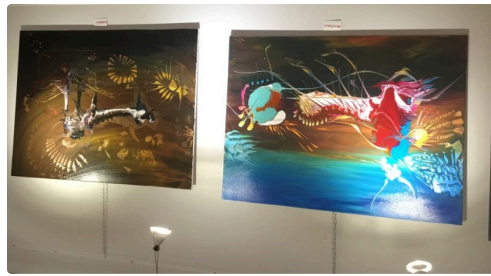
000_0035[1]



IMG_2704.JPG



IMG_2707.JPG



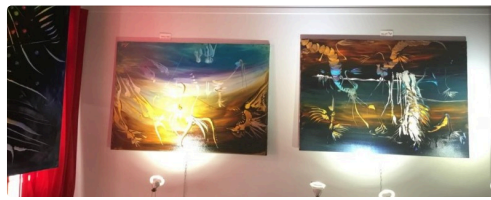
IMG_2709.JPG



IMG_2710.JPG



IMG_2711.JPG



IMG_2712.JPG